

Nachhaltigkeit und Mehrwerte der mME

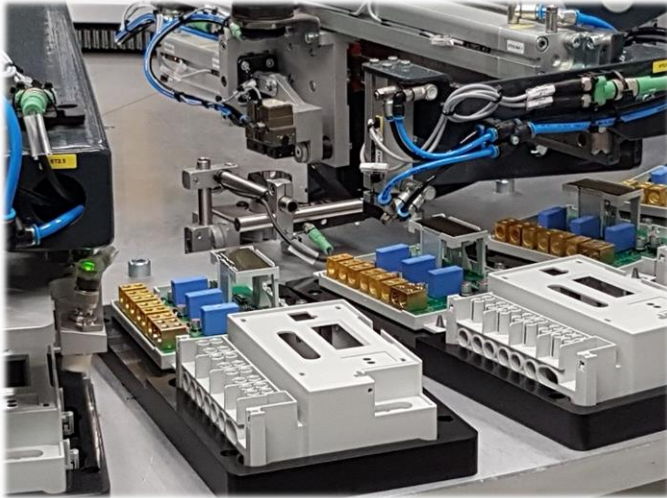
XXX. VDE-Zählerfachtagung 2024, Gera



eBZ GmbH
Neusser Straße 8
33649 Bielefeld
Tel. 0521 32948750
www.ebzgmbh.de



Christoph Bujak
Geschäftsführer Vertrieb
Mobil 017070 21721
Tel. 02054 936843
christoph.bujak@ebzgmbh.de



Maximale deutsche Wertschöpfungstiefe

**Professionelles Qualitätsmanagement
(3,5MA) in Deutschland mit kurzen Wegen**

Deutsche regionale Dienstleister:

- Kunststoffspritzguss
- SMD und THT-Platinenbestückung
- Shunt und Klemmenherstellung

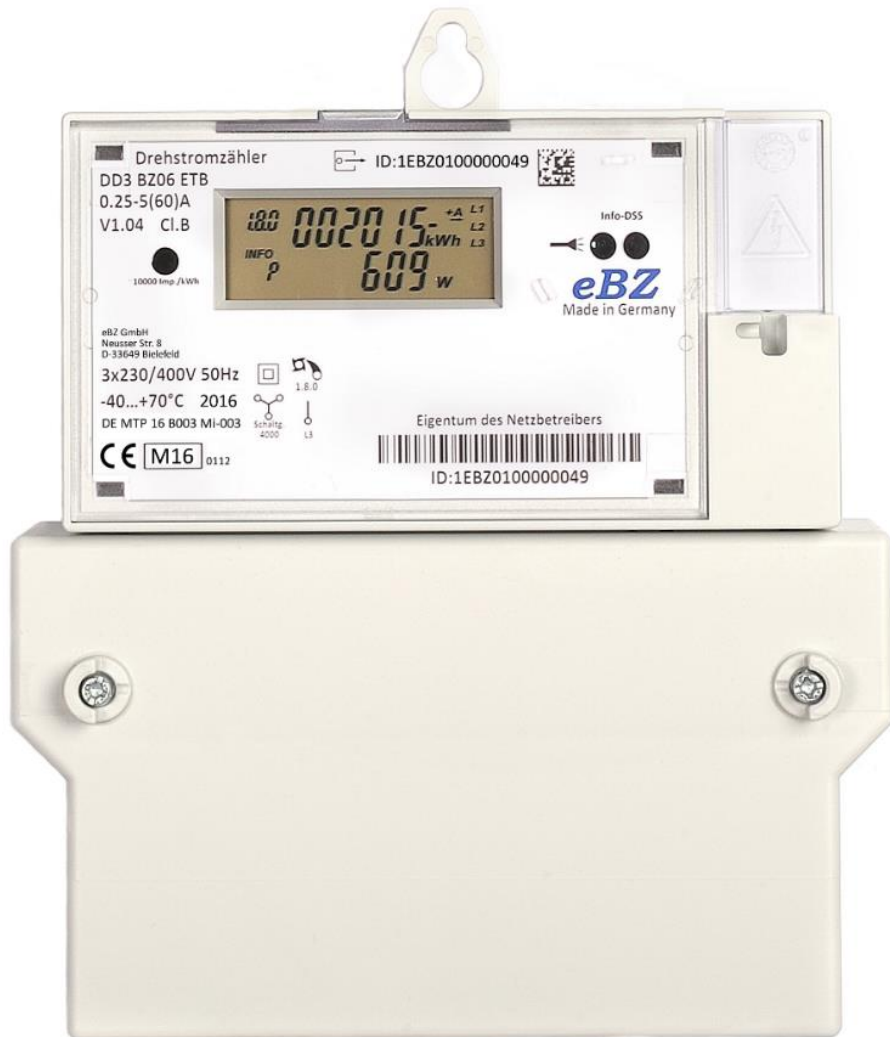
Vollautomatisierte Fertigung- und Prüfanlage

Jeder (100%) Zähler absolviert MID-Prüfung

Fertigungskapazität von 800.000 Zählern/a

eBZ feiert 10jähriges Bestehen

eBZ, die moderne Messeinrichtung DD3 für den Einsatz bis 100A (Dauerbetrieb)



**DD3 Zulassung am 11.02.2016
(erste mME mit 730d-Speichertiefe)**

**64 Varianten für den Ersatzbedarf von
42 Millionen Zählern**

Zweitarif- oder kostengünstiger Eintarifzähler

**Zwei getrennte interoperable
Datenschnittstellen (Info & MSB)**

3.000.000 DD3 in deutschen Stromnetzen.

**5 anerkannte Prüfstellen verlängern die
Nutzungszeit der 2016er von 8 auf 13 Jahre**

Nachhaltigkeit

Alle reden über Nachhaltigkeit, aber

Die 17 Nachhaltigkeitsziele der Bundesregierung (Quelle: www.bmwk.de)



„Innerhalb der Bundesregierung ist das BMWK für die Umsetzung der Nachhaltigkeitsziele SDG 7, SDG 8 und SDG 13 vornehmlich verantwortlich“

Nachhaltigkeit

=> Beispiel *eBZ*

eBZ ist als Industrieunternehmen nach DIN ISO 9001, 14001, 45001 und MID zertifiziert und unterscheidet die Nachhaltigkeit in 3 Hauptgruppen:

1. Ökologie => ressourcenschonend und umweltbewusst

2. Ökonomie => wirtschaftliches Handeln (Aufwand und Nutzen)

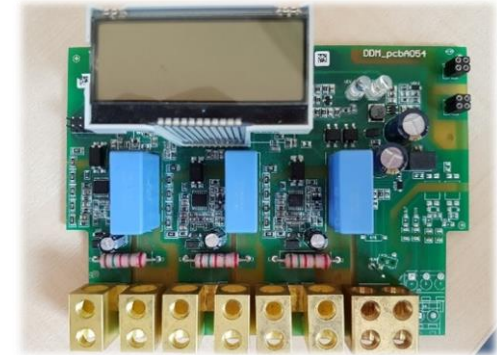
3. Soziales => Arbeitsbedingungen und Arbeitsplatzgarantie

Nachhaltigkeit bei eBZ

Ökologie => ressourcenschonend und umweltbewusst

ressourcenschonend => Fakten:

- nur 250 Einzelteile auf kleinstem Bauraum
- wenige, aber hochwertige Bauteile incl. Verguss
- vollautomatisierte deutsche Fertigung
- einfache Kontrolle des Umweltbewusstseins



umweltbewusste Wertschöpfungslineie => Standorte, QM und Transporte:

Quelle -> Vorlieferanten -> Hersteller -> Verwender -> Nutzung



> 20%

< 80%

Audit !!!

Aufwand:

- Vollautomatisierte Prozesse (sehr geringe Fehlerquote)
- Kundenindividuelle Fertigung
- vollautomatisierte Vormontage, Konfiguration, Justage, Prüfung, Customizing

Nutzen:

- 100A (genug Reserve)
- Verlängerung der Nutzungszeit von 8 auf 13 Jahre
- Kundenzufriedenheit (Erhöhung der Marktanteile)

Audit !!!

Arbeitsbedingungen => Fakten:

- deutscher Standard nach DIN ISO 9001, 14001 und 45001
- BG, Arbeitssicherheit, Betriebsarzt, DGSV0,
- Bildschirmarbeitsplätze, Arbeitszeitgesetz,
- Hoher Mindestlohn durch max. deutsche Wertschöpfungskette

Arbeitsplatzgarantie => Fakten:

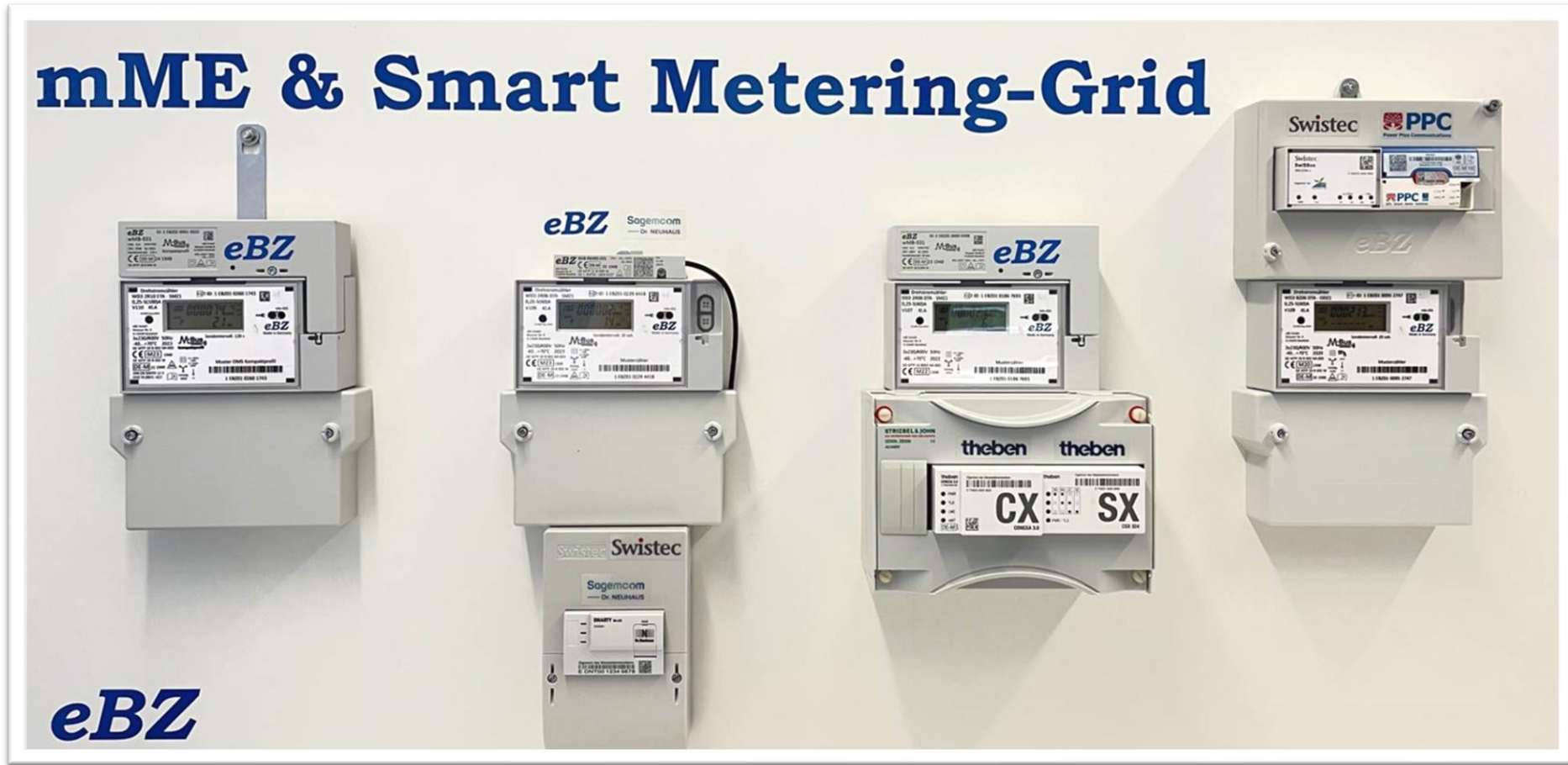
- Keine Saisonarbeit, sondern kontinuierliche Auslastung
- Langfristige Arbeitsverträge vs. Leihkräfte
- kontinuierliches Wachstum und Weiterentwicklung

Audit !!!

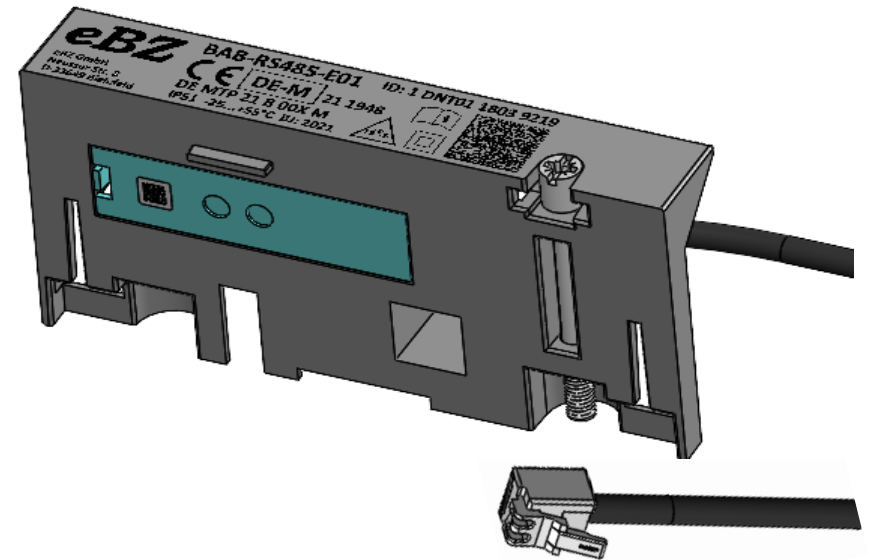
=> Quality Days am 05.11.2024 (Tagesveranstaltung)
oder 06.-07.11.2024 (Zweitagesveranstaltung)

Mehrwerte => MSB-Datenschnittstelle
Gesetzliche Aufgabe => iMsys (BSI-Gateway)

mME & Smart Metering-Grid



Mehrwerte => MSB-Datenschnittstelle wMBus oder/und R485



Zugelassen nach PTB 20.1 und 50.8

OMS Standardprofil

- alle 20s ein Datentelegramm
- Freigegeben für TAF1, 2, 6
- TAF2 nur mit Stundenwerten

OMS Kompaktprofil:

- alle 120s 62 6s-Werte
- OMS-Kompaktprofil für TAF7 (15min)

eBZ hat den BAB-OKK von Sagemcom nach PTB 20.1 und 50.8 zugelassen

Herausforderungen:

- Sichtbarkeit der Daten für Endkunden
- Sicherung des Adapter (Manipulation)
- Sicherung des Anschlusssteckers (Manipulation)
- Kaskadierung, Leistungsbeistellung (SMGW)

Mehrwerte => MSB-Datenschnittstelle wireless MBus

Modulare Erweiterung **wMB-E01**



	wMB-E01	WD3
Abrechnungswerte	Aufsatzadapter	Integriert
Stundenwerte (TAF2 für min. 1h)	Juli 2018	April 2020
15min-Werte (mit Kompaktprofil für TAF7)	Oktober 2023	August 2023

Beide Varianten zugelassen mit und ohne
OMS Kompaktprofil.

Nach PTB 20.1 und 50.8 zum Einsatz nach
TR03109 zur sicheren Kommunikation zum
BSI-Gateway von PPC, Theben, Sagemcom,
efr und emh.

DD3 integriertem wMBus => **WD3**



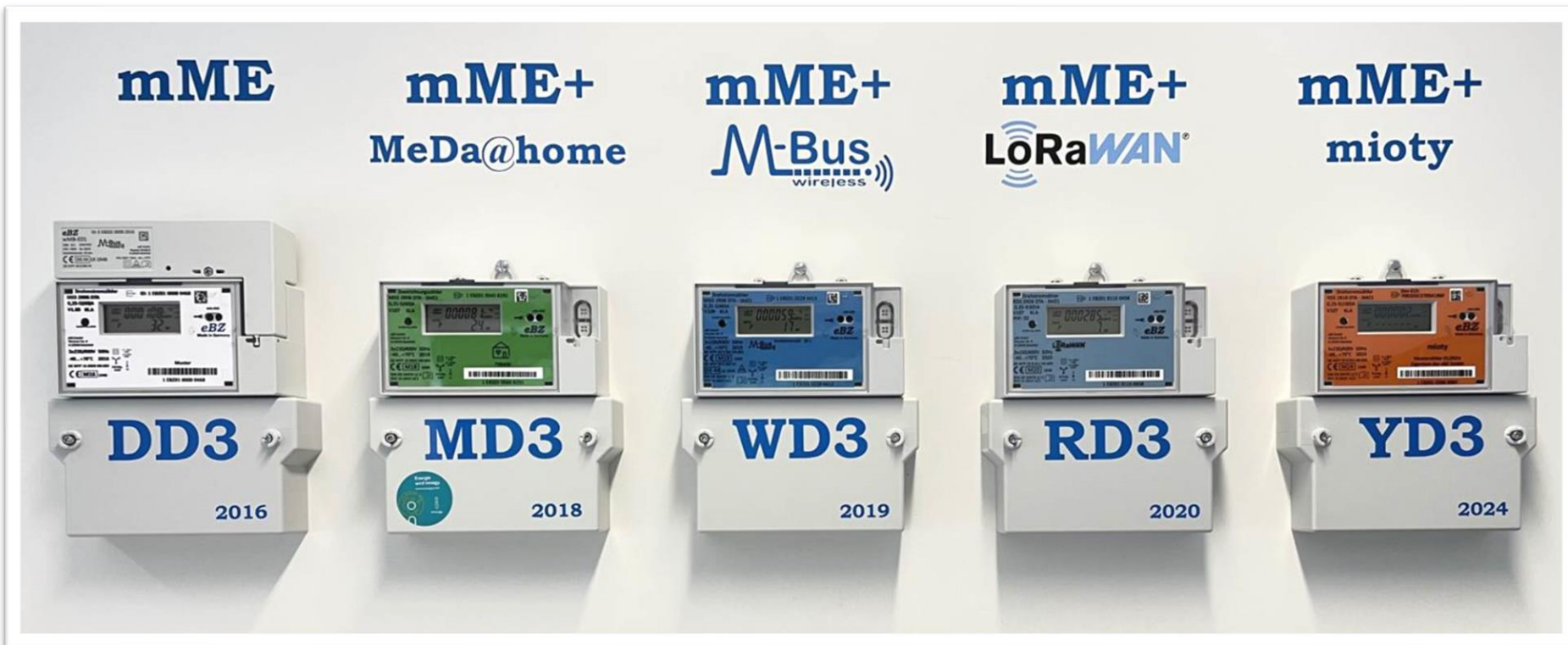
Mehrwerte => Info-Datenschnittstelle
Kundenwünsche => Smart Home Systeme

mME & Smart Home



Mehrwerte => Funk-Datenschnittstelle

integrierte Funklösungen zu anderen Systemen



auf Grund von hohen zu erwarteten Stückzahlen den modularen Ansatz überspringen

- zur metrologischen Abrechnung (Display) zugelassen nach MID
- aufrüstbar mit BAB (wMbus oder RS485) zum iMsys
- zugelassen und serienreif verfügbar

DANKE !

Fragen?