

GWA-Wechsel in der Praxis. Von Mikroprozessen zu Makroprozessen.

Was ist ein GWA-Wechsel?

FNN-Mikroprozess.



- + Einspielen von temporären Profildaten GWAPRE
- + Umschalten auf GWAPRE-Kommunikation
- + Einspielen von neuen Profildaten in Domäne GWA
- + Kommunikation in der neuen Domäne GWA

Schema des GWA-Wechsels.



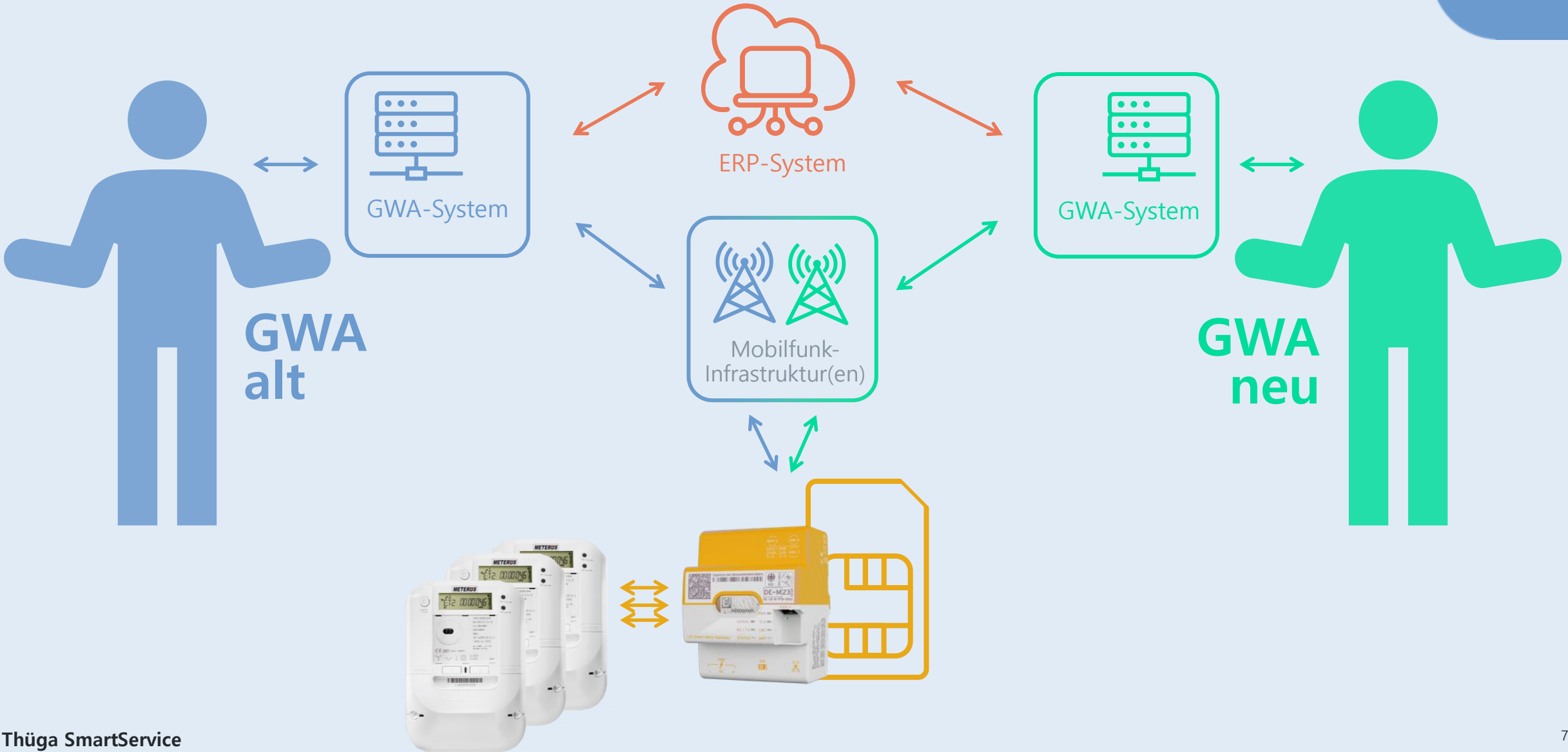
Wichtige Eckpunkte.

- + Der Smart-Meter-Gateway-Administrator ist für das SMGW die **vertrauenswürdige Instanz**
- + Die Übertragung ist damit eine **sensible Prozedur**
- + Der alte GWA muss das SMGW an den neuen GWA verweisen
- + Der neue GWA muss das SMGW annehmen

**Vorbereitet.
Abgestimmt.
Synchronisiert.**

Herausforderungen.

Schema des GWA-Wechsels (2).



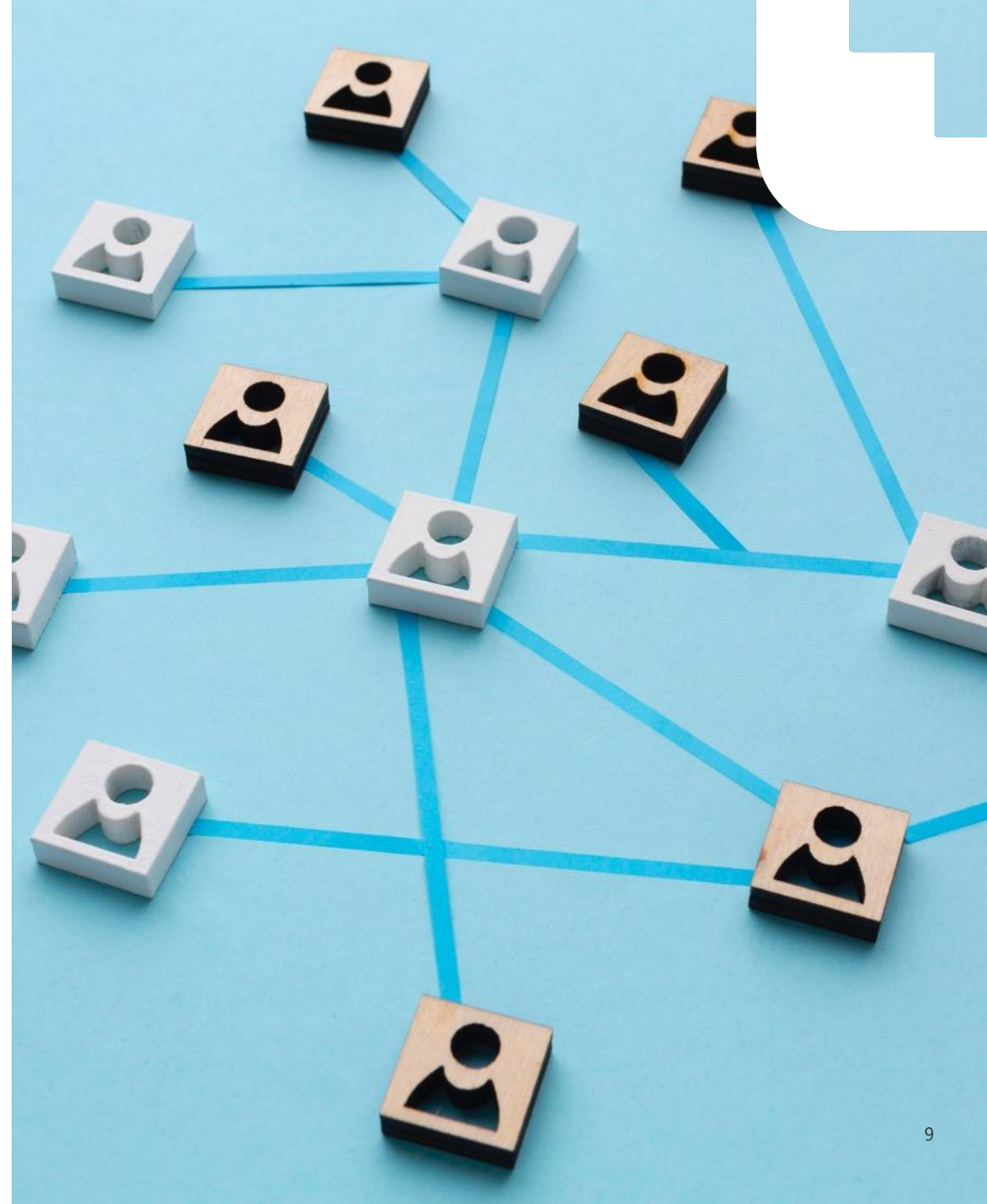
Problemstellen.

- + IT-Anbindung
- + Funktionalität SIM-Karten
- + ERP-System
- + Datenübergabe
- + Zustand der SMGWs
- + Zusammenarbeit



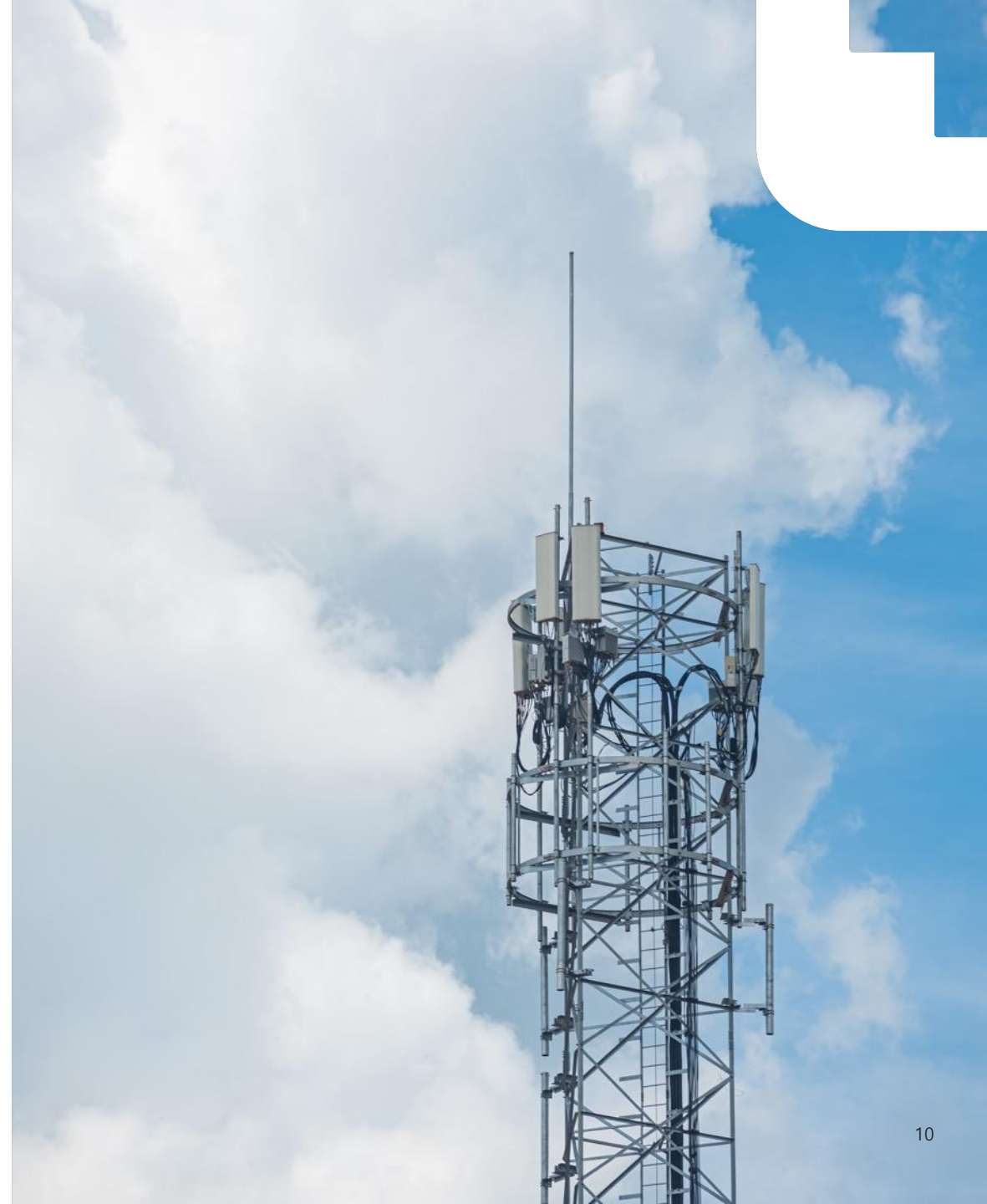
IT-Anbindung.

- + Das SMGW muss von beiden GWAs **gleichzeitig** ansprechbar sein
- + IPv4 \neq IPv6
- + Zwei separate, gesicherte und bisher unabhängige Infrastrukturen müssen eine gleichzeitige Kommunikation mit zwei separaten Systemen ermöglichen



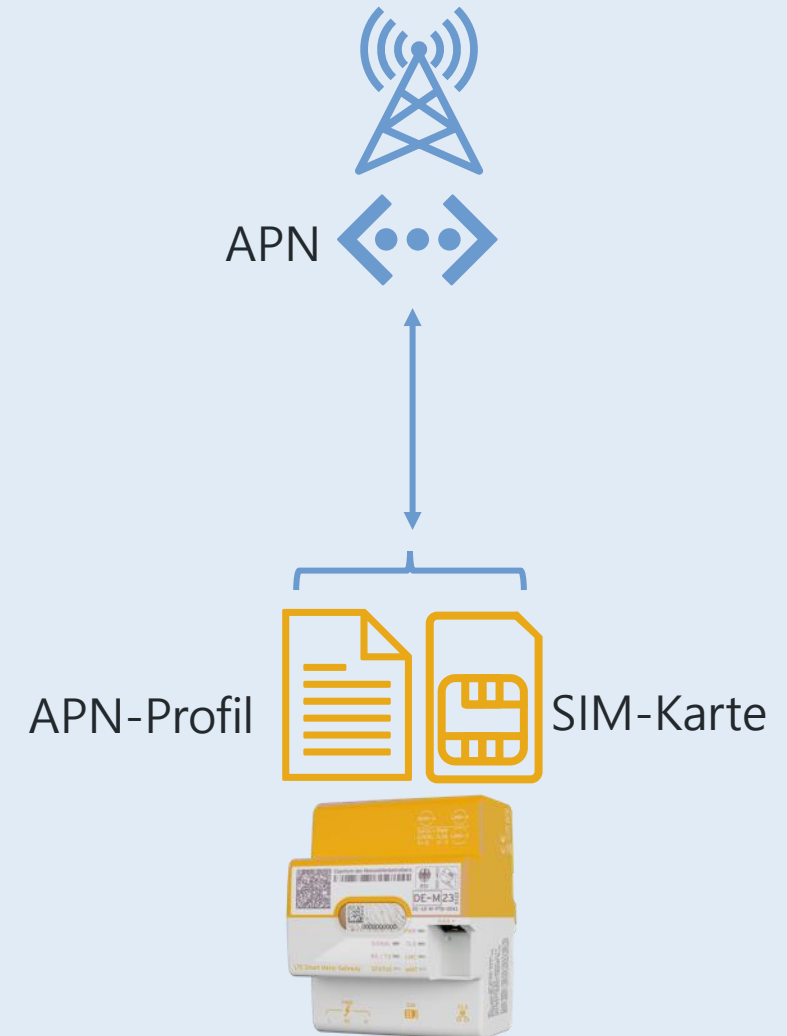
SIM-Karten.

- + Provider-Wechsel bei M2M-SIM-Karten ist nicht etabliert
- + Übernahme der SIM-Karten innerhalb eines Providers ist möglich
 - + Technisch
 - + Kaufmännisch
- + Wechsel der SIM-Karten vor Ort ist herausfordernd



SIM-Karten (2).

- + APN-Profil \approx Anmeldedaten ins LTE-Netz
- + APN ist GWA-spezifisch
- + SMGW unterstützt nur ein APN-Profil
- + Das APN-Profil zum Herstellungspunkt ins SMGW eingespielt
- + Änderung nur durch Kommunikation mit dem SMGW (über den alten APN)
- + Ein SIM-Karten-Wechsel vor Inbetriebnahme ist nicht möglich



Führendes System.

- + Das ERP-System ist nach wie vor das **führende** System
- + Aber das **geführte** System wird ausgetauscht
- + Kein „GWA-Wechsel“-Prozess im ERP-System
- + Auch die IT-Anbindung ERP-GWA muss neu hergestellt werden – im laufenden Betrieb

Lösungen

- + Minimierung der notwendigen Daten durch (Teil-)Deparametrierung
- + Übernahme der verbleibenden Daten durch Import/Export
- + Neue Parametrierung aus dem ERP

Besser:

- + Auslesen der Daten aus dem SMGW
- + Eine Datenübernahme ist trotzdem notwendig

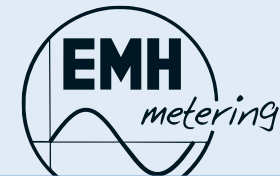
Zustand der SMGW.

- + SMGWs müssen einen **guten Empfang** haben, weil der GWA-Wechsel eine komplexe und fehleranfällige Prozedur ist
- + SMGW wird für einen konkreten GWA hergestellt
- + Ab dem Herstellungspunkt ist die Kommunikation mit dem alten GWA für den GWA-Wechsel zwingend notwendig
- + Ist ein GWA-Wechsel im Lager möglich? Und was ist mit SiLKe?
- + Beim anstehenden GWA-Wechsel: die Planung der elektronischen Bestellung ist extrem wichtig

GWA-Wechsel im Lager

theben
smart energy

Ab: v3.80.0



Ab: 2025 geplant

PPC
Power Plus Communications

Möglich



Optimierte Aufstellung für den Rollout.



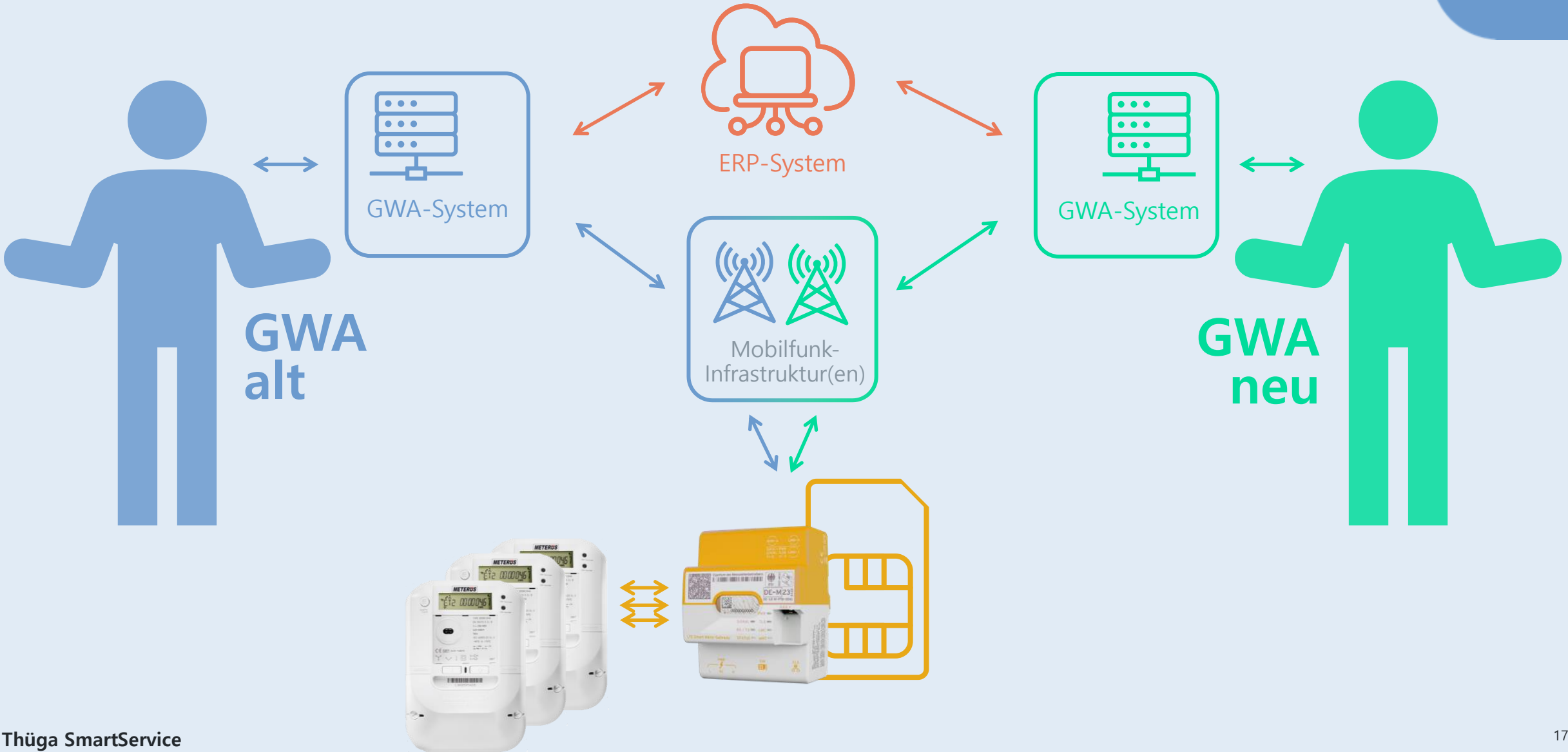
Thüga SmartService Robotron

Ihr Rollout in sicheren Händen.

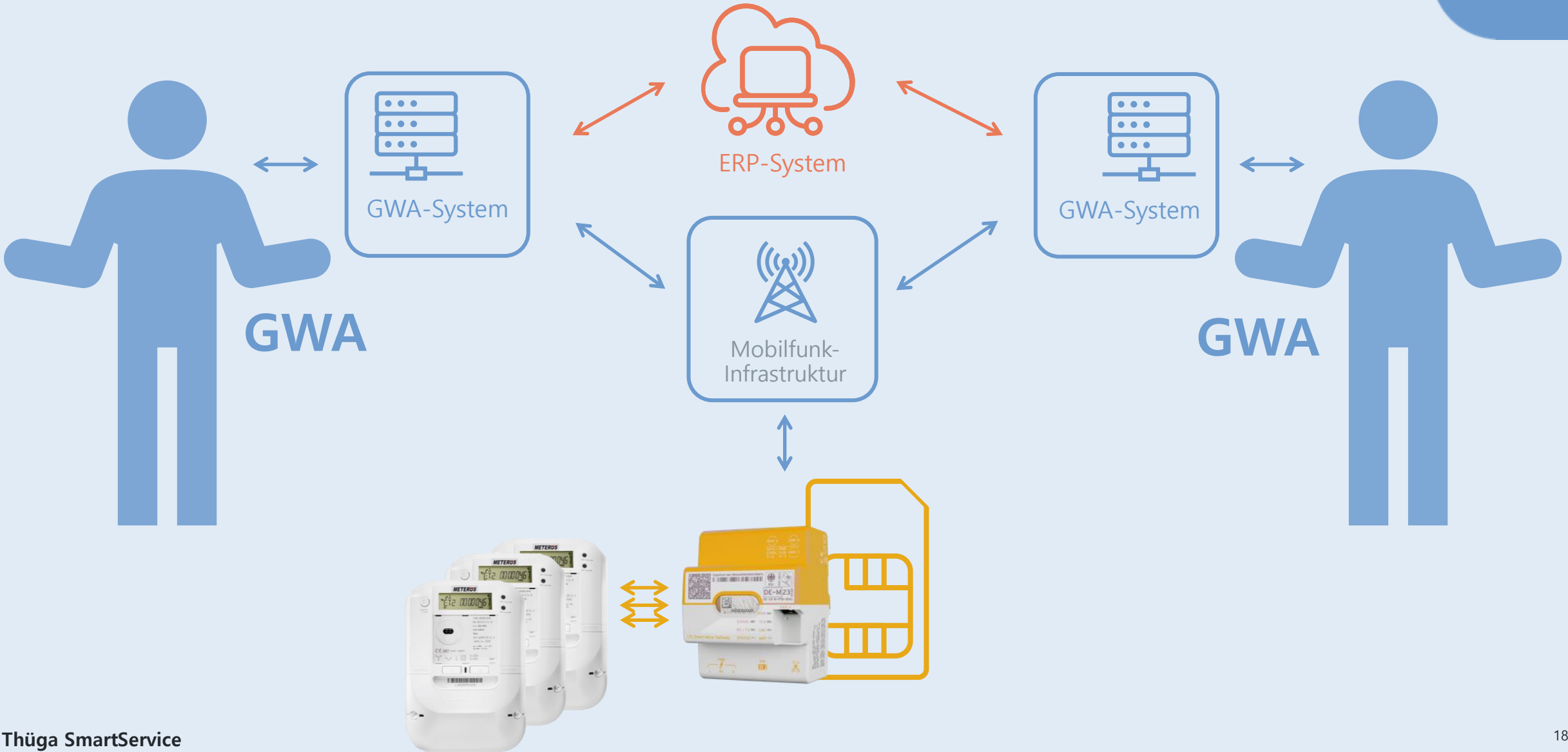
- + Neue GWA-Systemlandschaft von Robotron
 - + Modernste GWA-Technologie
 - + Automatisiert und skalierbar
 - + Optimale Anbindung relevanter Umfeldsysteme
 - + CLS-Funktionalität
 - + Gemeinsamer Masterplan für die reibungslose Migration sowie Erfahrungen mit dem GWA-Wechselprozess
- + Rollout-Fähigkeit unserer Kunden wird zu jedem Zeitpunkt gesichert (Optimierung SC7)

**Wir bleiben der GWA-Dienstleister
für Sie**

Was haben wir vor?



Schema des GWA-Wechsels (2).



Was haben wir vor?



Wir sind gleichzeitig der „alte“ und der „neue“ Gateway-Administrator:

- + Vertraute Ansprechpartner
- + Hohe Servicequalität
- + Maximale Flexibilität
- + Vollumfängliche Betreuung der Migration



Kontakt.

Thüga SmartService



Václav Vacek
Team Lead Advanced Metering
Infrastructure (GWA)

Thüga SmartService GmbH

+49 9282 9999 218
vaclav.vacek@smartservice.de

Vielen Dank.