



**PPC**

**Power Plus Communications**

# Steuerung mit dem iMSys: Das geht!

**PROSUMER**

**SMART GRID**

**SUBMETERING**

**SMART BUILDING**

**FLEX-TARIFE**

**ELEKTROMOBILITÄT**



## PROSUMER

Verbraucher trifft Erzeuger, in einer Liegenschaft. Lasten- und Energiemanagement sind hier die Schlüssel zur Effizienz.

## SMART GRID

Die Erzeugung der Zukunft wird volatil. Dafür braucht es ein intelligentes Stromnetz, das flexibel reagieren kann.

## SUBMETERING

Wasser, Wärme, Licht – es gibt viel zu messen in einem Gebäude. Dafür müssen Sparten effizient gebündelt werden.

## SMART BUILDING

Gebäudetechnik, die miteinander spricht. Für mehr Anwenderfreundlichkeit und neue Dienstleistungen.

## FLEX-TARIFE

Variable Erzeugung ermöglicht variable Tarife: Endnutzer werden für Verbrauch während Erzeugungsspitzen entlohnt.

## ELEKTROMOBILITÄT

Be- und Entladevorgänge stellen neue Anforderungen, nicht nur ans Netz auch an die Liegenschaft selbst.



# SMGW ist die Basis-Infrastruktur



# SMGW 2.0

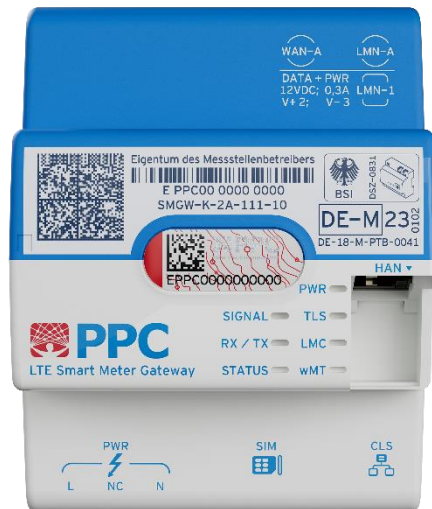


Im Rollout  
angekommen

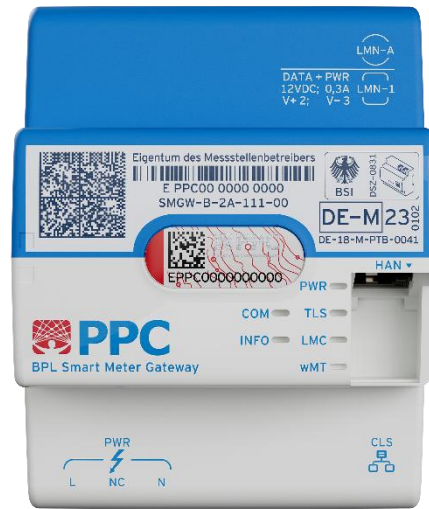


# Alle WAN-Varianten

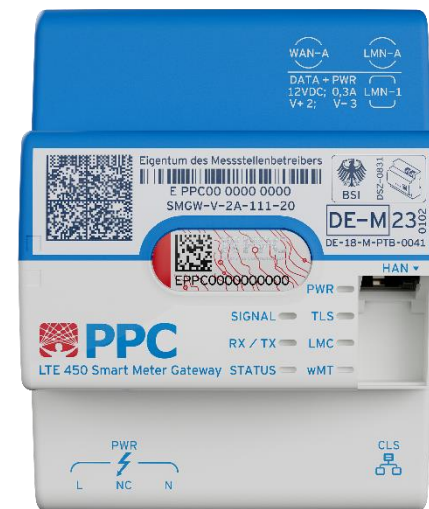
## LTE



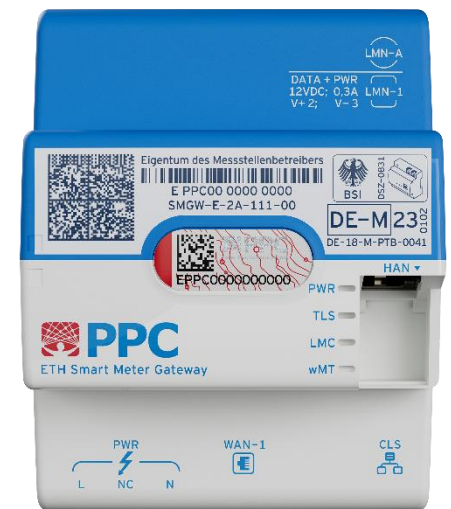
## BPL



## LTE450



## ETH



# CLS an jedem SMGW

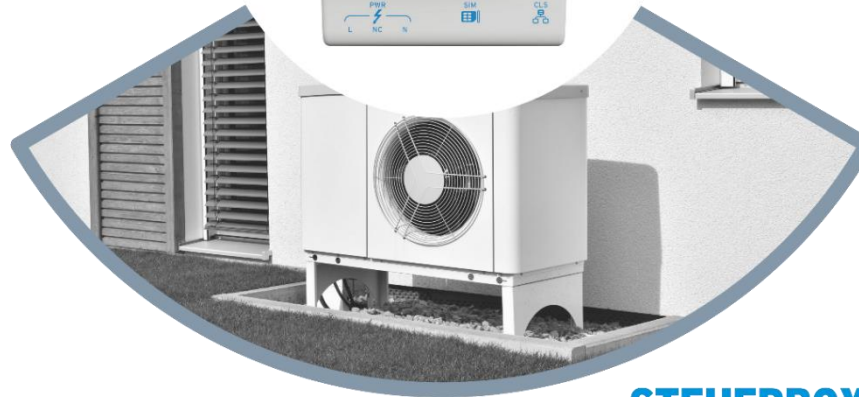




# DREI WEGE ZUR STEUERUNG.



# DREI WEGE ZUR STEUERUNG.

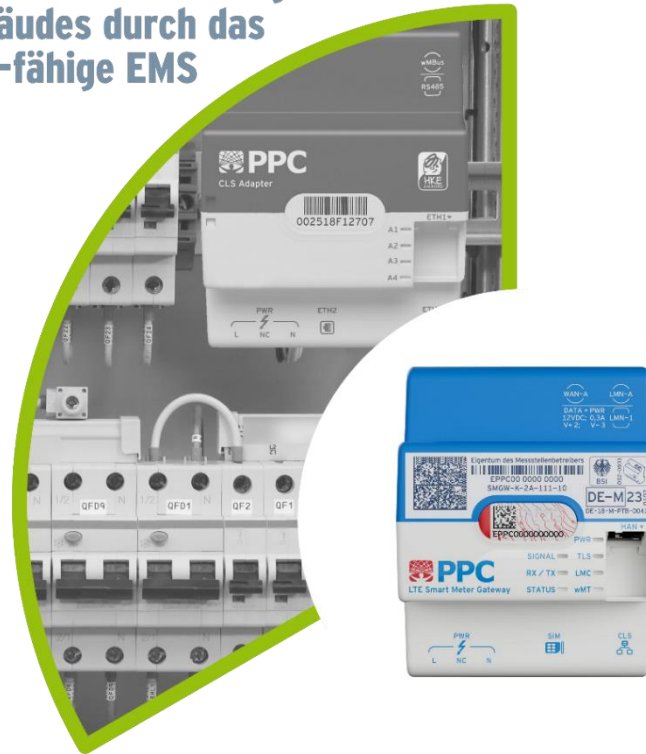


**STEUERBOX**  
Interoperabel nach FNN-Standard

# DREI WEGE ZUR STEUERUNG.

## CLS-STEUEREINHEIT

Protokoloffene Anbindung  
des Gebäudes durch das  
CLS-fähige EMS



# CLS Adapter Steuerung von PPC



## INTEROPERABEL

- Funktioniert mit allen SMGWs
- Funktioniert mit allen aEMT-Systemen
- Unterstützt Standardprotokolle (EEBus, wMBus, ...)

## ERWEITERBAR

- Starke, zukunftssichere Hardware
- Neue Applikationen durch Firmwareupdate
- Protokolloffen, technologieoffen und offen für Partner



## EINFACH

- Integration bei aEMTs vorgetestet
- Einfache Montage auf dem Basiszähler
- ab 2025: Tools zur Montage- und Wartungsunterstützung

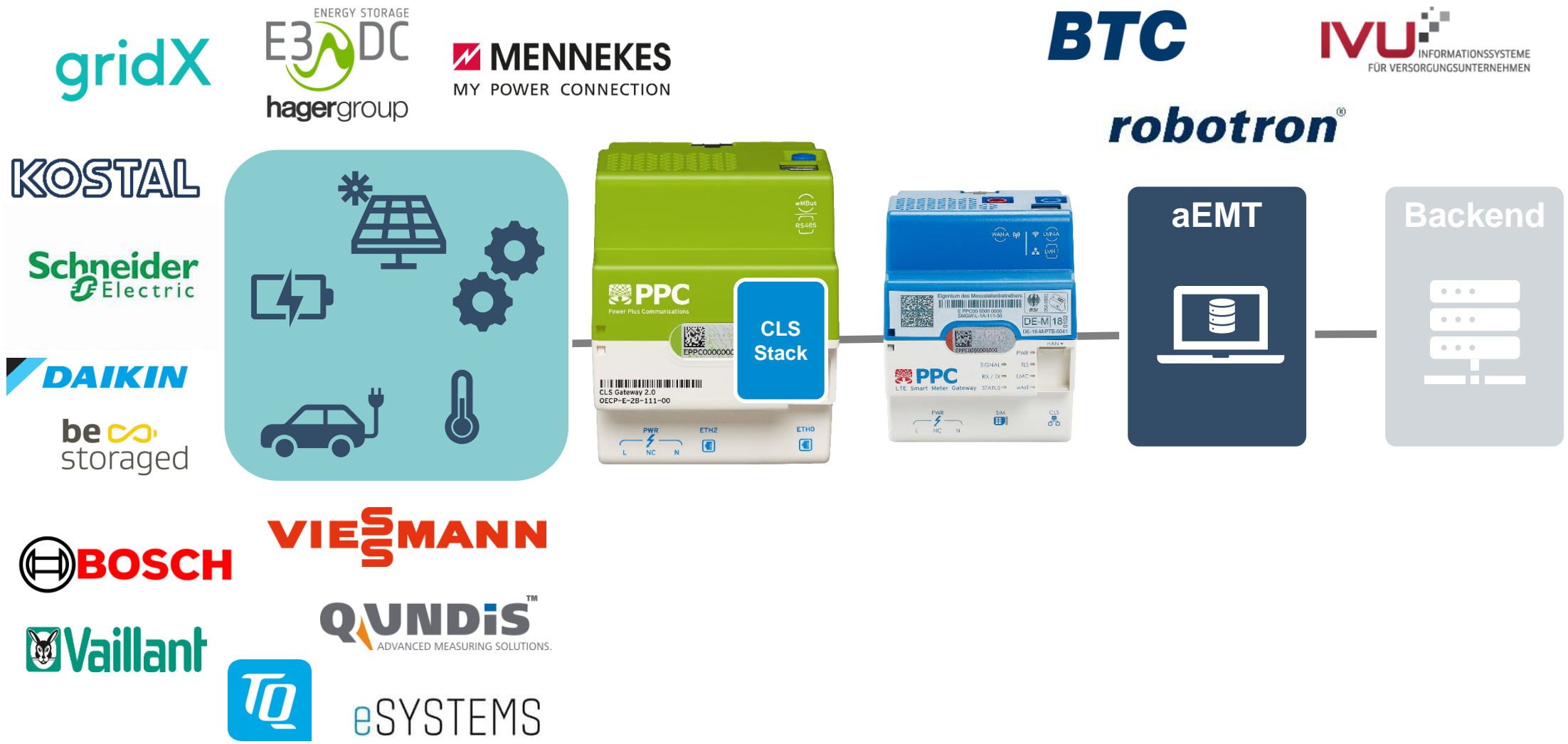
## WIRTSCHAFTLICH

- Alle Use-Cases auf einem Gerät
- Effizienter Rollout, da einheitliche Lösung

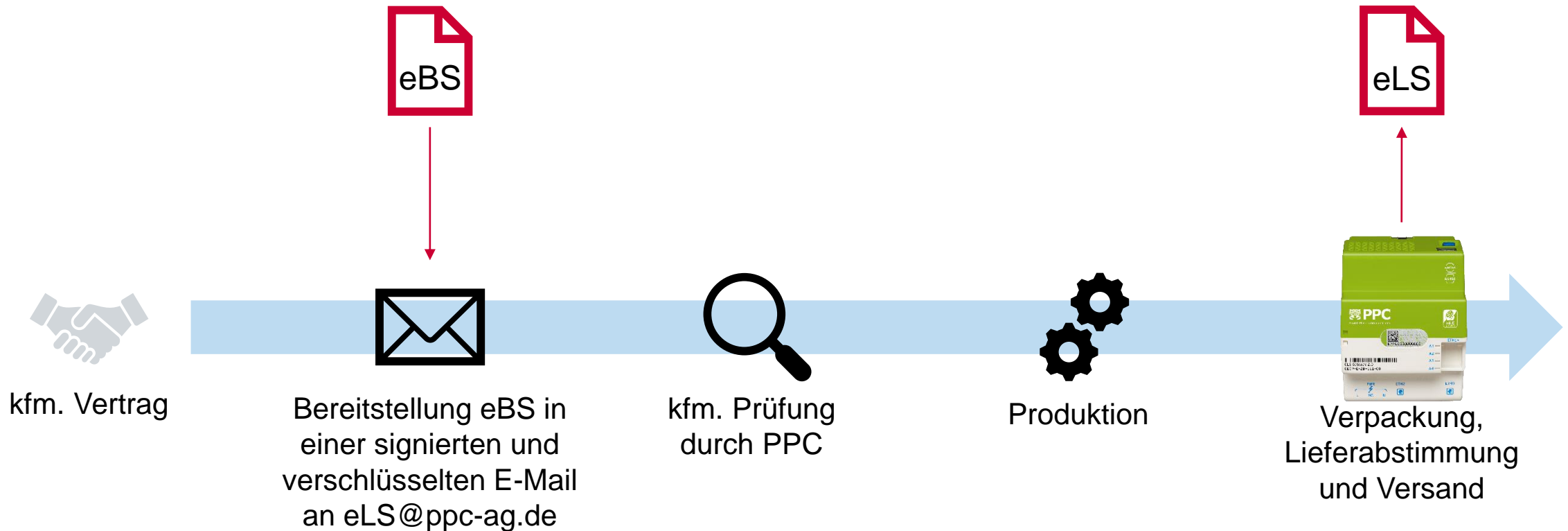
PPC bietet die Plattform für CLS-Anwendungen

# 1. CLS Produkt



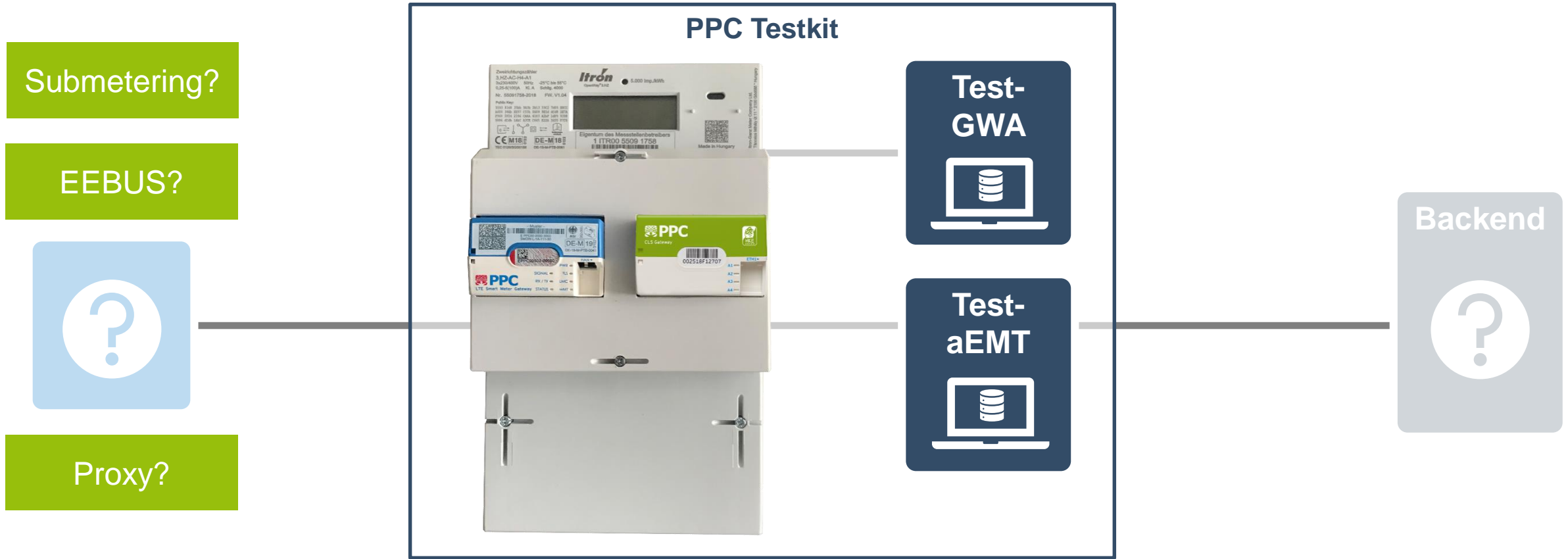


# Technischer Bestellprozess CLS-Produkte eBS





# Ich will einfach anfangen – gibt's da was?



Einfacher Start mit vorkonfiguriertem Komplettpaket

# DREI WEGE ZUR STEUERUNG.

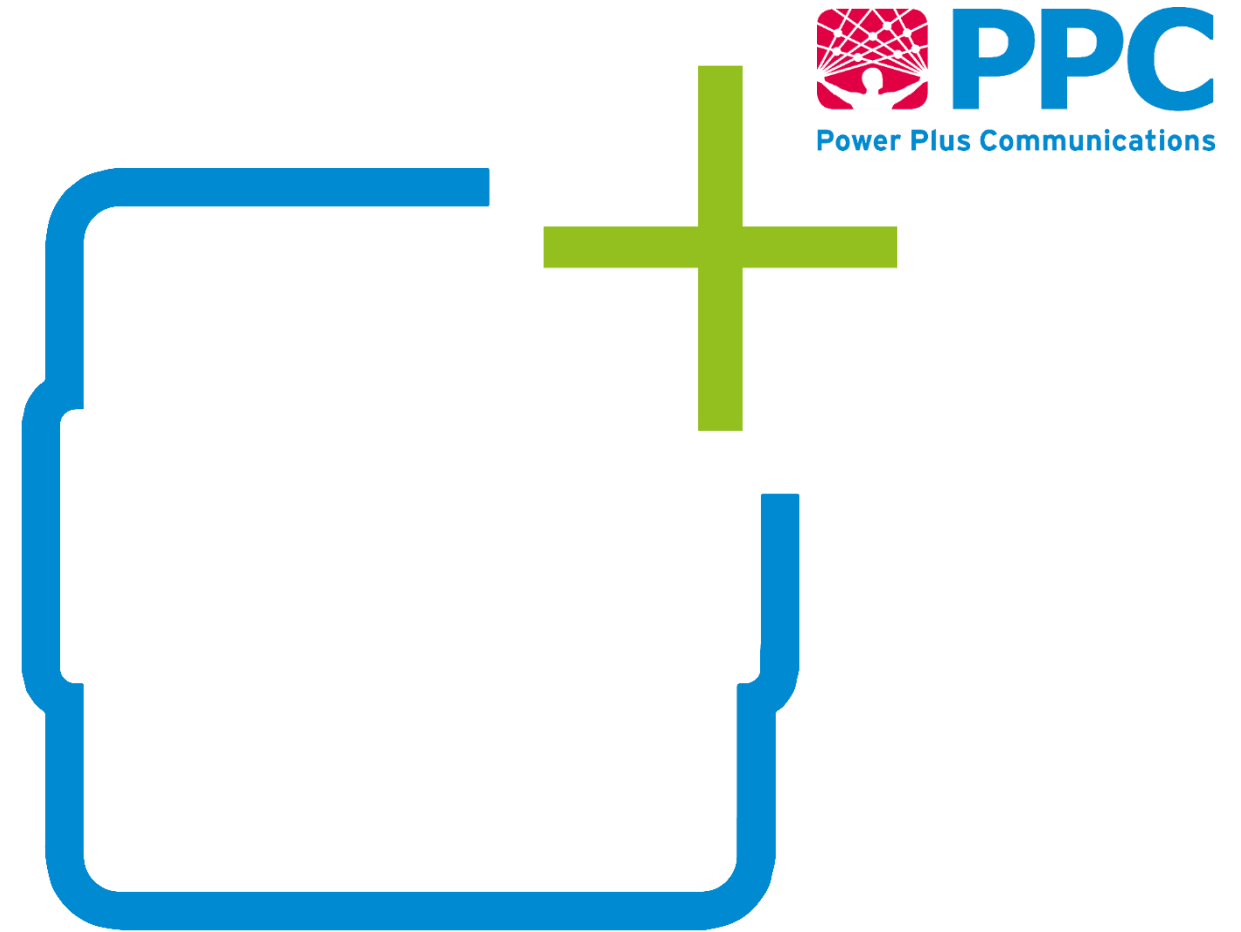
## STEUERUNG AUS DEM SMGW

EMS und steuerbare  
Anlagen mit EEBUS  
digital anbinden



**SMGW** plus

**Mehrwerte**  
für das **SMGW**



# DREI WEGE ZUR STEUERUNG.

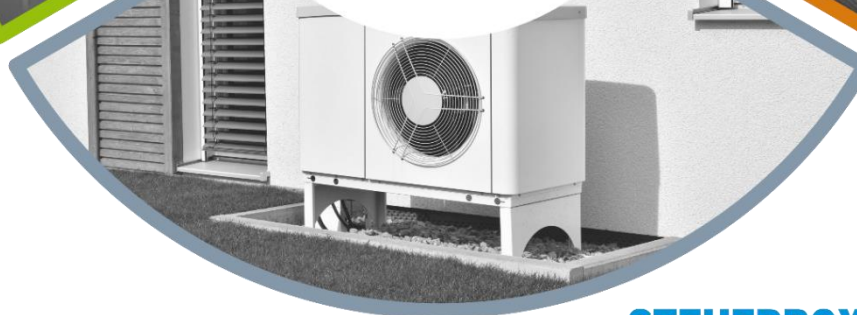
## CLS-STEUREINHEIT

Protokoloffene Anbindung  
des Gebäudes durch das  
CLS-fähige EMS



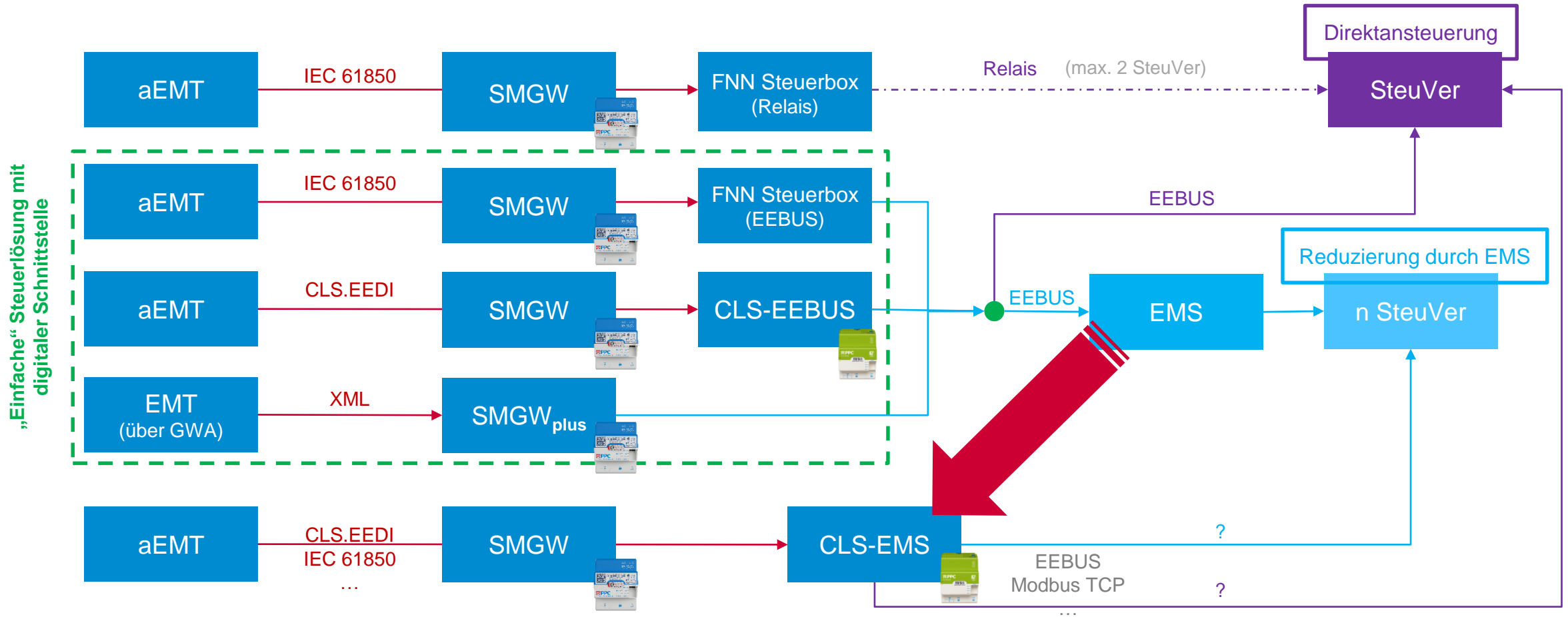
## STEUERUNG AUS DEM SMGW

EMS und steuerbare  
Anlagen mit EEBUS  
digital anbinden



## STEUERBOX

Interoperabel nach FNN-Standard

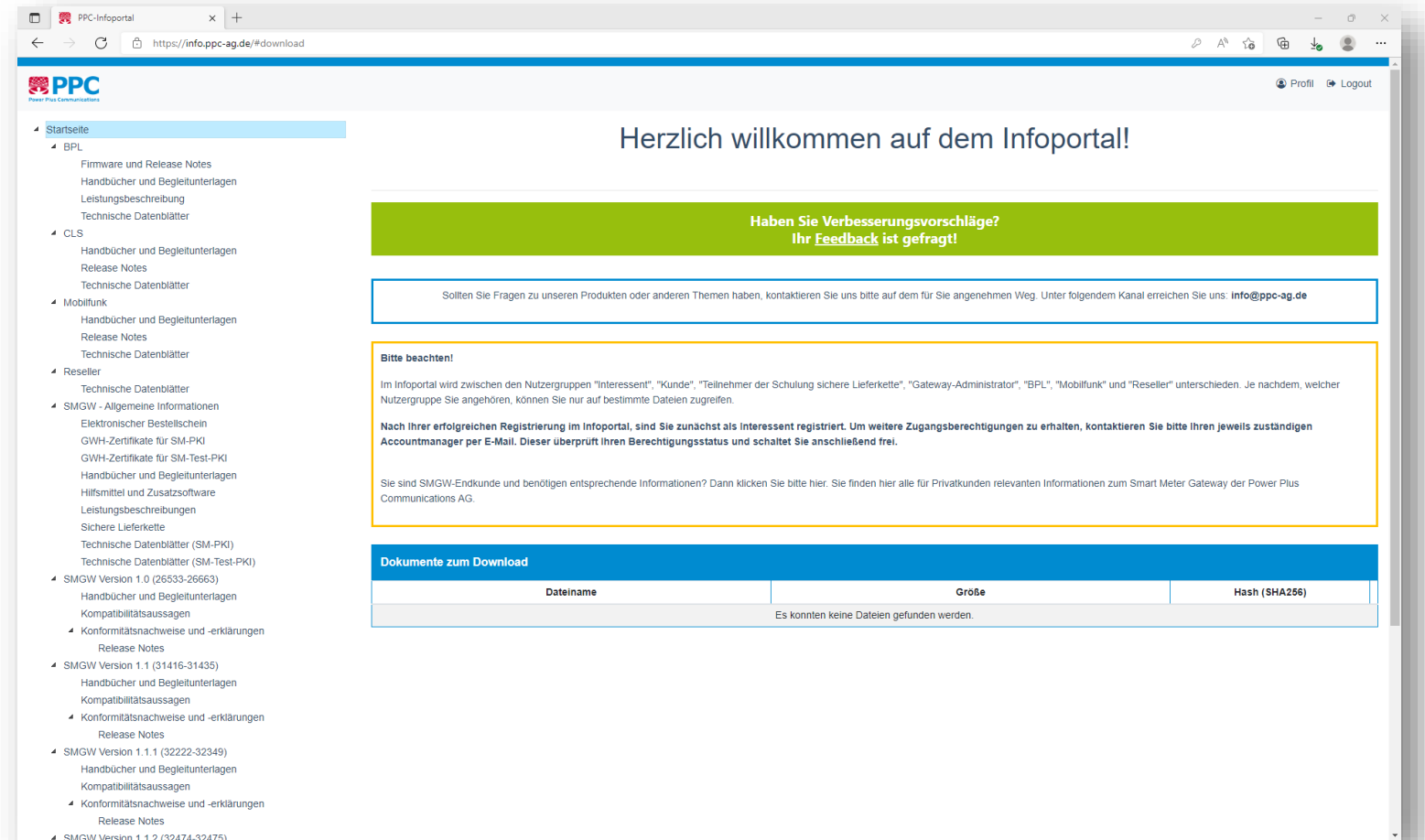


# News von PPC

# Das PPC Infoportal

Zugang

info.ppc-ag.de



PPC-Infoportal x +  
https://info.ppc-ag.de/#download

PPC  
Power Plus Communications

Profil Logout

## Herzlich willkommen auf dem Infoportal!

**Haben Sie Verbesserungsvorschläge?  
Ihr Feedback ist gefragt!**

Sollten Sie Fragen zu unseren Produkten oder anderen Themen haben, kontaktieren Sie uns bitte auf dem für Sie angenehmen Weg. Unter folgendem Kanal erreichen Sie uns: [info@ppc-ag.de](mailto:info@ppc-ag.de)

**Bitte beachten!**

Im Infoportal wird zwischen den Nutzergruppen "Interessent", "Kunde", "Teilnehmer der Schulung sichere Lieferkette", "Gateway-Administrator", "BPL", "Mobilfunk" und "Reseller" unterschieden. Je nachdem, welcher Nutzergruppe Sie angehören, können Sie nur auf bestimmte Dateien zugreifen.

**Nach Ihrer erfolgreichen Registrierung im Infoportal, sind Sie zunächst als Interessent registriert. Um weitere Zugangsberechtigungen zu erhalten, kontaktieren Sie bitte Ihren jeweils zuständigen Accountmanager per E-Mail. Dieser überprüft Ihren Berechtigungsstatus und schaltet Sie anschließend frei.**

Sie sind SMGW-Endkunde und benötigen entsprechende Informationen? Dann klicken Sie bitte hier. Sie finden hier alle für Privatkunden relevanten Informationen zum Smart Meter Gateway der Power Plus Communications AG.

**Dokumente zum Download**

Dateiname	Größe	Hash (SHA256)
Es konnten keine Dateien gefunden werden.		

- Startseite
- BPL
  - Firmware und Release Notes
  - Handbücher und Begleitunterlagen
  - Leistungsbeschreibung
  - Technische Datenblätter
- CLS
  - Handbücher und Begleitunterlagen
  - Release Notes
  - Technische Datenblätter
- Mobilfunk
  - Handbücher und Begleitunterlagen
  - Release Notes
  - Technische Datenblätter
- Reseller
  - Technische Datenblätter
- SMGW - Allgemeine Informationen
  - Elektronischer Bestellschein
  - GWH-Zertifikate für SM-PKI
  - GWH-Zertifikate für SM-Test-PKI
  - Handbücher und Begleitunterlagen
  - Hilfsmittel und Zusatzsoftware
  - Leistungsbeschreibungen
  - Sichere Lieferkette
  - Technische Datenblätter (SM-PKI)
  - Technische Datenblätter (SM-Test-PKI)
- SMGW Version 1.0 (26533-26663)
  - Handbücher und Begleitunterlagen
  - Kompatibilitätsaussagen
  - Konformitätsnachweise und -erklärungen
  - Release Notes
- SMGW Version 1.1 (31416-31435)
  - Handbücher und Begleitunterlagen
  - Kompatibilitätsaussagen
  - Konformitätsnachweise und -erklärungen
  - Release Notes
- SMGW Version 1.1.1 (32222-32349)
  - Handbücher und Begleitunterlagen
  - Kompatibilitätsaussagen
  - Konformitätsnachweise und -erklärungen
  - Release Notes
- SMGW Version 1.1.2 (32474-32475)

# Netzwerk-Management-System



Dashboard Karte Liste

> 70 Kunden online

16.09.2022, 12:08

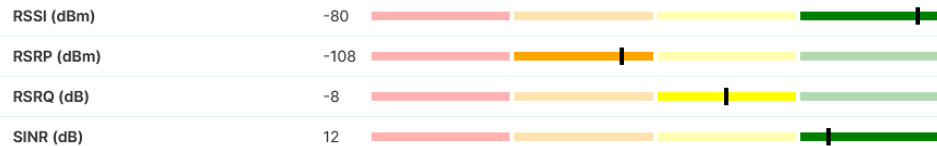
Heimnetzbetreiber 901-28  
SIM-Status SIM card is inserted and unlocked (LE\_SIM\_READY).

## Verbindung aktuell

Übersicht 16.09.2022, 12:08

Aktuelle Zugangs-Technologie LTE  
Roaming Status Registered to a roaming network (LE\_MRC\_REG\_ROAMING)  
Aktueller Netzbetreiber Vodafone.de (262-02)  
Tracking area code (TAC) / Location area code (LAC) B7B6 (47030)  
ID der Mobilfunkzelle 01191C15 (18422805)

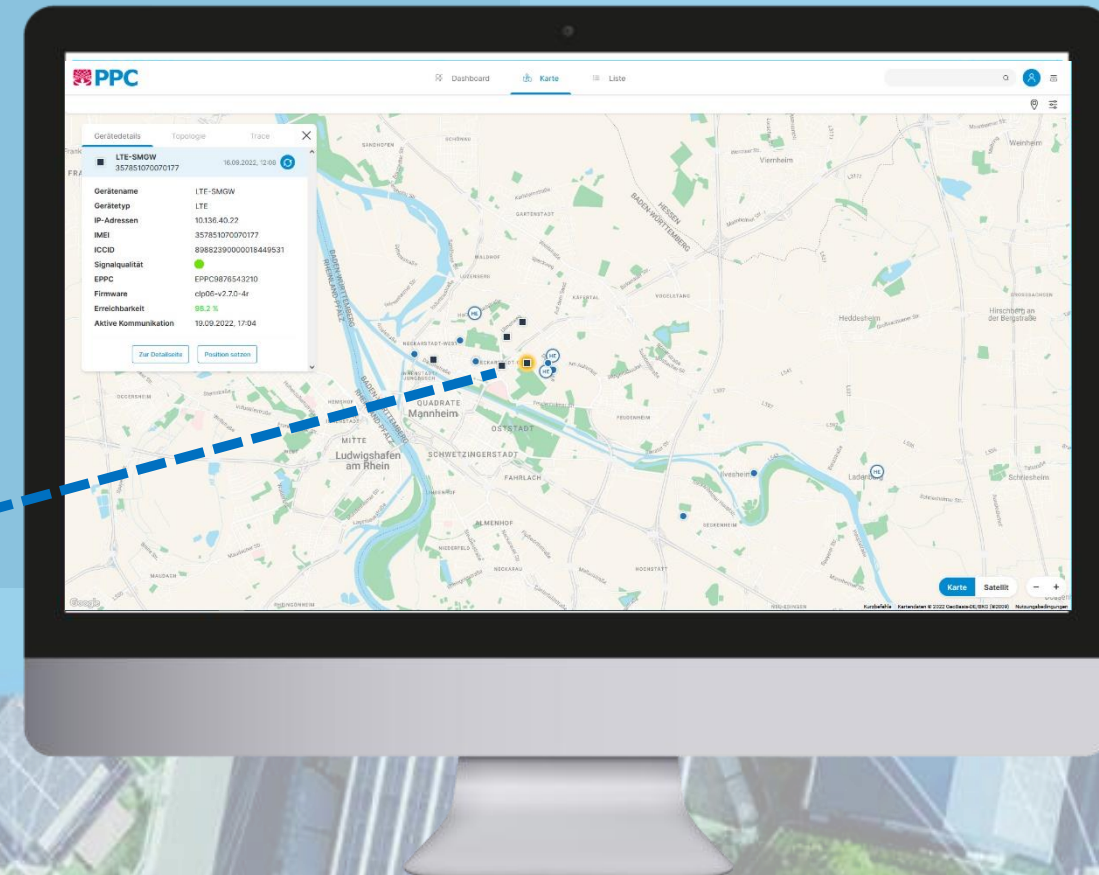
Signal 16.09.2022, 12:08



## Verbindung Konfiguration

Konfiguration Bearbeiten 16.09.2022, 12:08

Szenario SINGLE\_APN





# Neubau 2023 bezogen



Power Plus Communications

# grüne Produktion

Unser Team wächst



1000

Digitalisierung  
Energiewende



**PPC**

Power Plus Communications

20 Mio.

**1.000.000**  
*Smart Meter Gateways*



# KUNDENTREFFEN

03. & 04. JUNI 2025



## SAVE THE DATE

Wir freuen uns auf Sie beim PPC Kundentreffen 2025 in Mannheim.

**Vielen Dank!**

**Thomas Wunsch**  
Head of Sales

t.wunsch@ppc-ag.de  
0621 40165 129

 [www.linkedin.com/in/thomaswunsch-ppc](https://www.linkedin.com/in/thomaswunsch-ppc)



**PPC**

**Power Plus Communications**