



## XXV. Zählerfachtagung Mehrwertlösungen für den modernen Messstellenbetrieb

Björn Terlinde

Mail: [b.terlinde@lackmann.de](mailto:b.terlinde@lackmann.de)

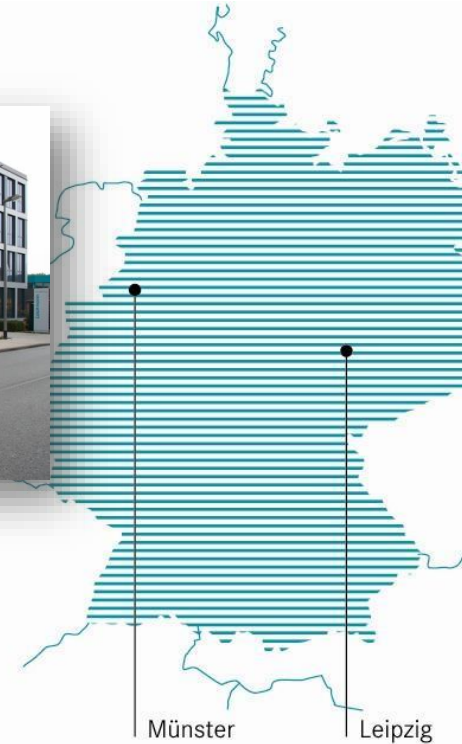
Tel: 0251/97808-59



# Die Heinz Lackmann GmbH & Co. KG

## Unternehmenskennzahlen

- Inhabergeführtes Familienunternehmen
- Ca. 200 Mitarbeiter
- Zwei Standorte
  - Hauptsitz in Münster
    - Verwaltung
    - Schulungen
    - Prüfstellen (Strom, Wärme)
    - Lager und Logistik
  - Leipzig / Taucha
    - Prüfstellen (Strom, Gas)
    - Lager und Logistik



# Die Heinz Lackmann GmbH & Co. KG

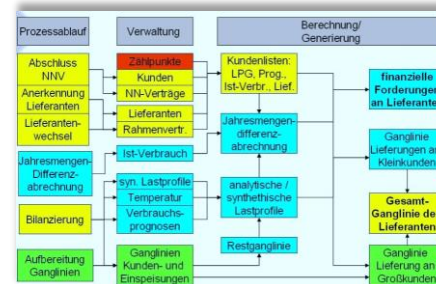
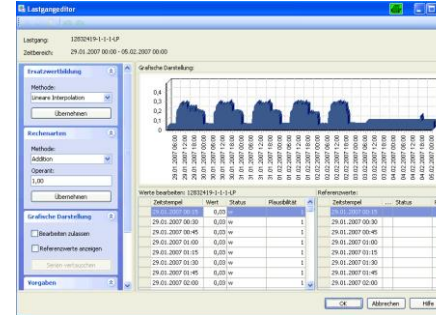
## Leistungsportfolio



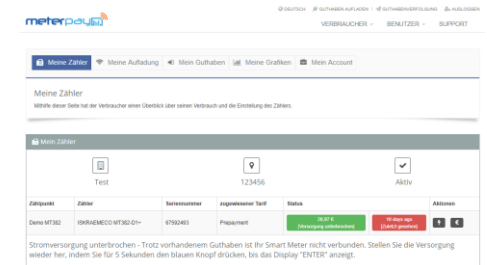
Hardwarelieferant



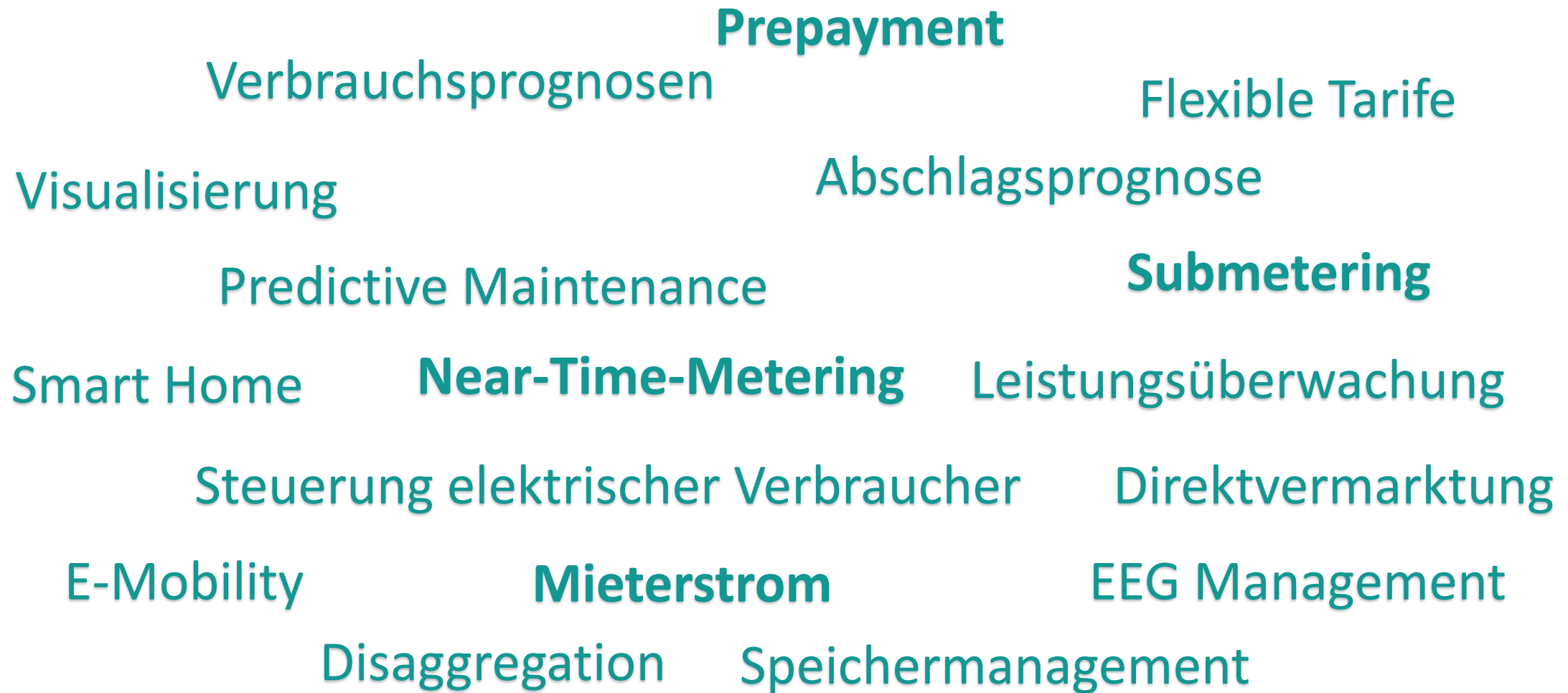
Hardwarenahe Dienstleistungen



Software und Dienstleistungen



Lösungsanbieter



# Agenda

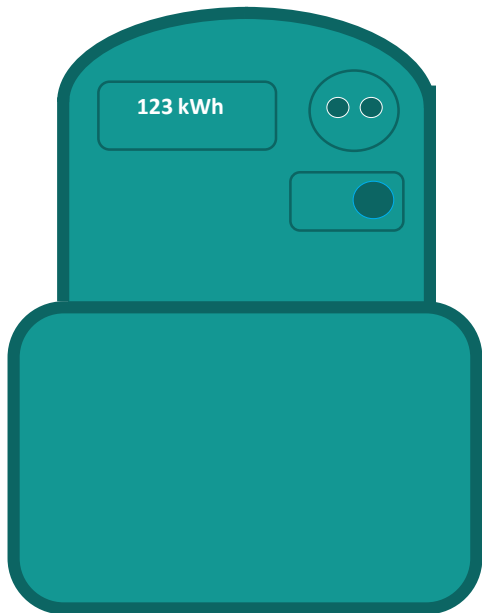
- **Near-Time-Metering**
- Submetering
- Mieterstrom
- Prepayment
- Lackmann Solution Suite



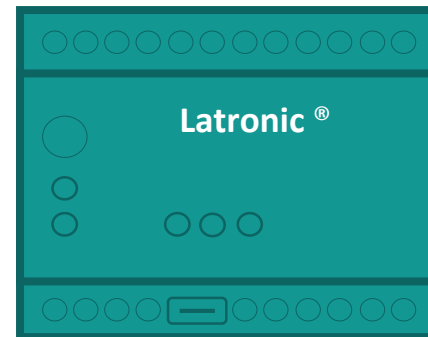
# Near-Time-Metering (NTM): Was ist das?

## Erfassung und Visualisierung von Sekundenwerten im Live Modus

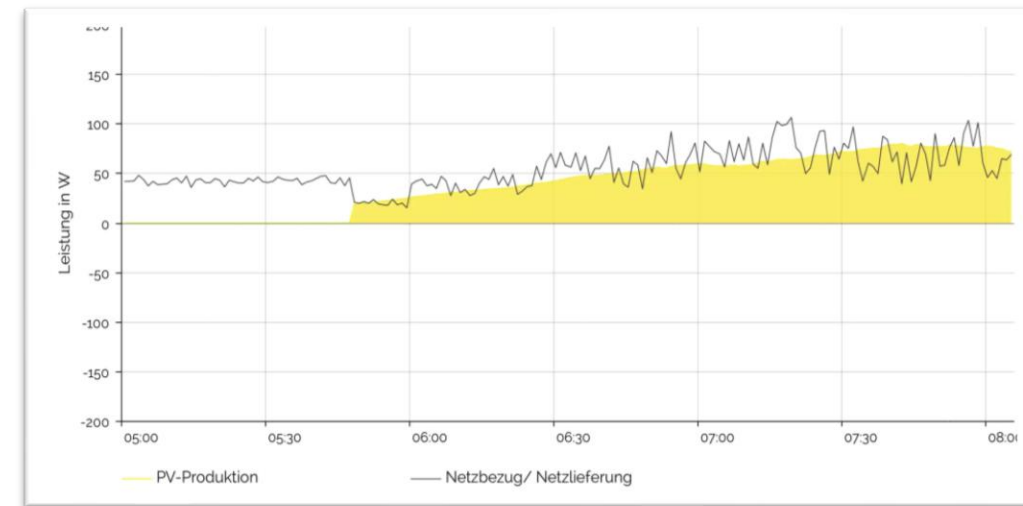
Standardzähler



Latronic Datenlogger

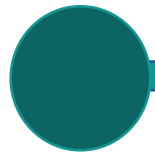
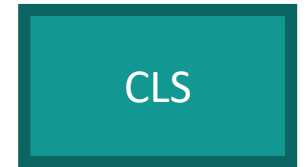
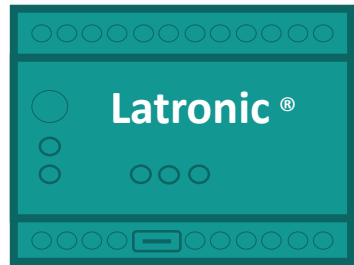


Latronic Portal

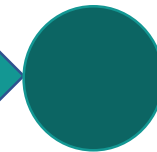


# Near-Time-Metering (NTM): Roadmap

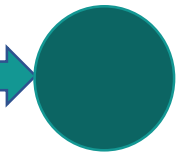
## Roadmap für die Migration in die Zukunft



heute



2019



2020

# Near-Time-Metering (NTM): ~~Wer braucht das?~~

Wie wollen Sie neue Kunden gewinnen?

## High Resolution Analysis



## Predictive Maintenance



## Ambient Assisted Living





# Agenda

- Near-Time-Metering
- **Submetering**
- Mieterstrom
- Prepayment
- Lackmann Solution Suite



# Submetering

## Flexible Hardwareplattform

### Schnittstellen

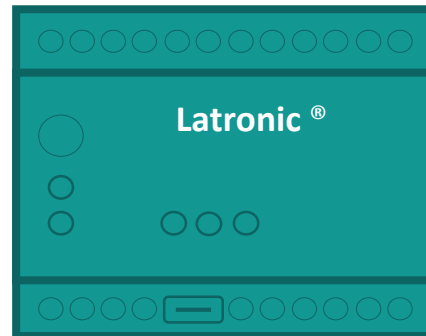
RS485 (Modbus)

M-Bus

wM-Bus



### Latronic Datenlogger



### Latronic Portal



# Submetering

## Flexible Hardwareplattform

### Schnittstellen

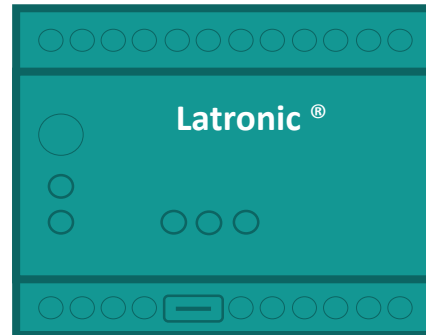
RS485 (Modbus)

M-Bus

wM-Bus



### Latronic Datenlogger



### Anwendungsfälle

Effizienzsteigerung

Energieaudit

ISO 50001

# Agenda

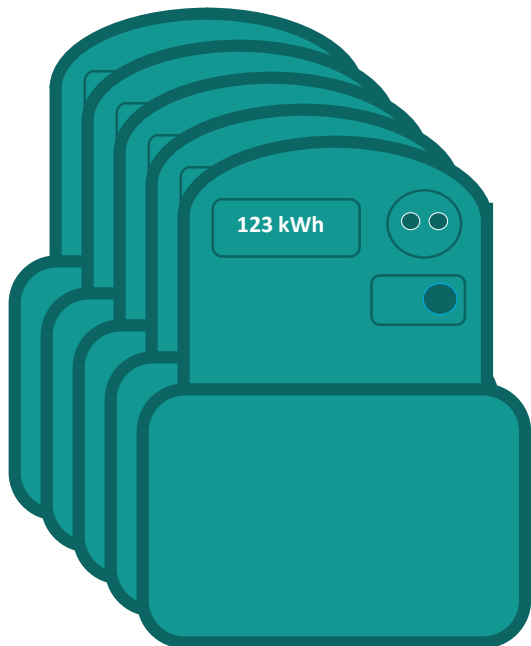
- Near-Time-Metering
- Submetering
- **Mieterstrom**
- Prepayment
- Lackmann Solution Suite



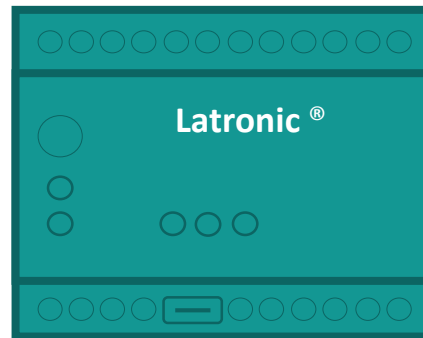
## Mieterstrom

### Bewährte Hardwareplattform

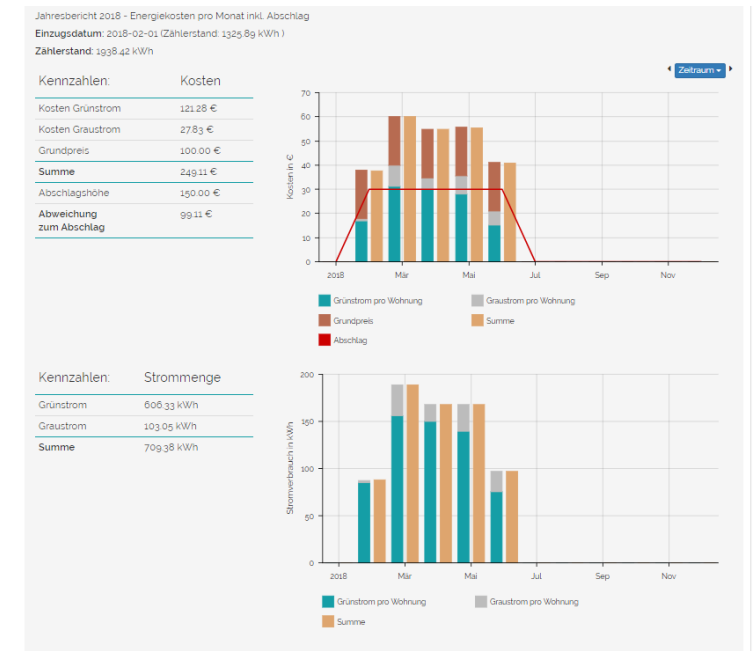
#### Standardzähler



#### Latronic Datenlogger



#### Latronic Portal

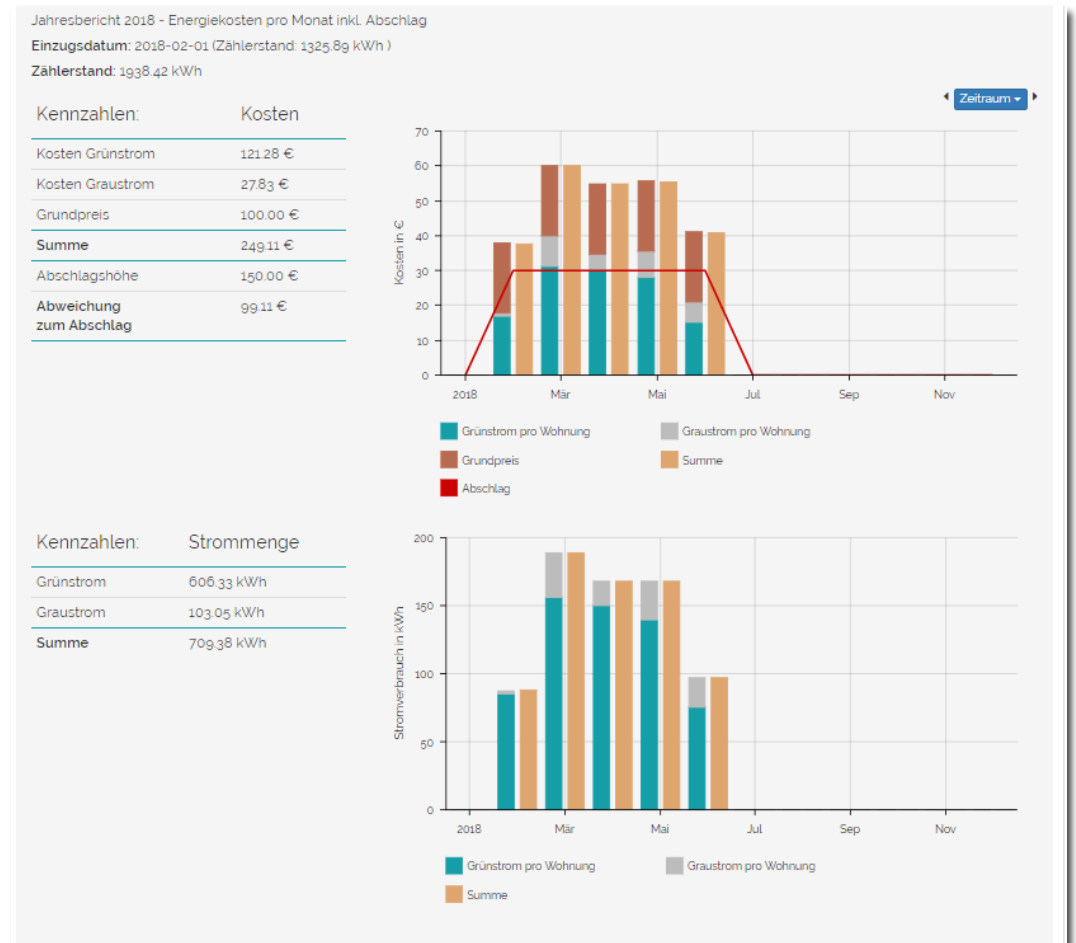


## Mieterstrom

### Transparente und individuelle Darstellung im Latronic Portal – Aus Sicht des Mieters

- Integrierter Kommunikationsserver
- Analyse- / Reporttools
- Erzeugungsübersicht des Anlagenbetreibers
- Verbrauchsübersicht des Mieters
- Aufteilung zwischen Grün- und Graustrom

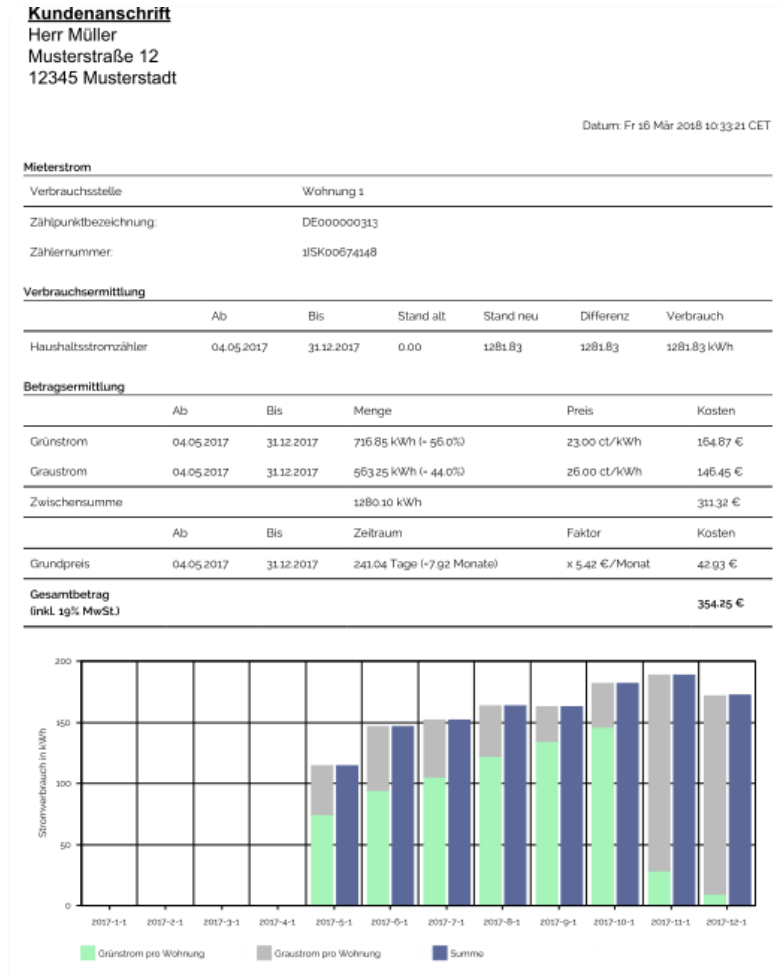
Abb. Übersicht Energieverbrauch/-kosten für Mieter



## Mieterstrom

### Transparente Rechnungsstellung im Latronic® Portal – Abrechnungsbeleg für Mieter

- Belegerstellung inkl. Messstellenbetrieb
- Beleg individuell erweiterbar
- Rechnungsstellung für die EEG Anlagen des Anlagenbetreibers
- Verbrauchsabrechnung der Mieter als PDF, per Mail oder direkt über das Latronic® - Portal zum Download



## Layout-Anpassung nach ihrem Corporate Design im Latronic® Portal

- Anmeldung der User per SSO (Single Sign-on) über die Homepage vom AG
- Portal-Darstellung nach Ihren Corporate-Design-Richtlinien (Logo + Hintergrundbild + Menüleiste + Berichte)
- Individuelle Layout-Anpassung für die Belege, Berichte usw.

The screenshot displays the 'Anlagenbetreiberansicht: Dashboard Jahresansicht' in the Lackmann portal. The dashboard features a table titled 'Anlagenübersicht' with the following data:

#	Projekt	Anzahl Ausreiter	Messkonzept Typ	Autarkiegrad	Eigenverbrauch (Grundstrom in kWh)	Gesamtstromverbrauch (kWh)	
0	Braunlage - Projekt mit BHKW	0	BHKW	5 %	235.788	5200.298	
1	Helmer - Projekt mit BHKW und PV	0	BHKW+PV	72 %	1004210	13953,8	
2	Nülle - Individuelles Messkonzept mit BHK, PV und Speicher-Zähler	0	BHKW+PV	86 %	9212.874	10471.398	
3	Cassan - individuelles Messkonzept mit PV und Speicher-Zähler	0	PV	69 %	1875.724	2727,09	
4	Mai - Projekt mit BHKW und PV	0	BHKW+PV	1 %	157.940	12358.042	

Legend for Autarkiegrad:

- Autarkiegrad > 50% (Green checkmark)
- 30% < Autarkiegrad <= 50% (Yellow triangle)
- Autarkiegrad <= 30% und Autarkiegrad > 100% (Red circle)



# Agenda

- Near-Time-Metering
- Submetering
- Mieterstrom
- **Prepayment**
- Lackmann Solution Suite



# Prepayment

## Warum überhaupt Prepayment?

- 330.000 Stromsperrungen pro Jahr, Tendenz steigend
- steigende Strompreise  $\Rightarrow$  mehr Sperrungen
  - ❖ Energiearmut
- Akute Problemlage mit hoher Lösungspriorität für Energiewirtschaft
- Weg vom alten Tarifmodell Nachzahlung  $\Rightarrow$  Digitalisierung



330.000 Haushalten ist der Strom abgestellt

### Wenn Babys an Weihnachten frieren: So arm ist Deutschland wirklich

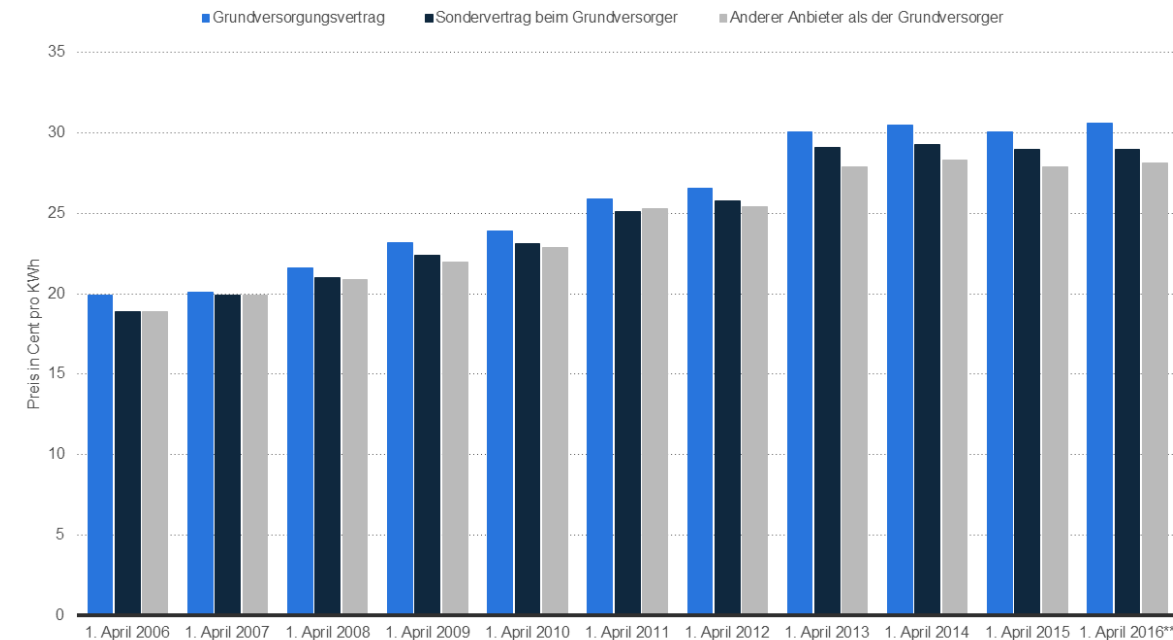
Freitag, 22.12.2017, 10:33

## ZEIT ONLINE

Deutschland

### Zahl der Stromsperrungen für Haushalte auf Rekordhöhe

15. November 2015, 17:18 Uhr / Quelle: afp



# Prepayment

## Die zwei Sichten im Energiemarkt

### Netz

- Prozesskosten sinken
- Sperraufwand minimieren
- Monitoring Manipulation

### Lieferant

- Prozesskosten sinken
- Rückzahlung von Stromschulden
- Kundengewinnung

***Eine Smarte Lösung wird gesucht!***

# Prepayment

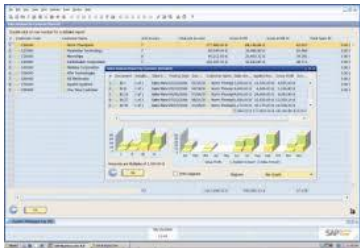
„von alt“



umständliche  
Zahlungsmethoden

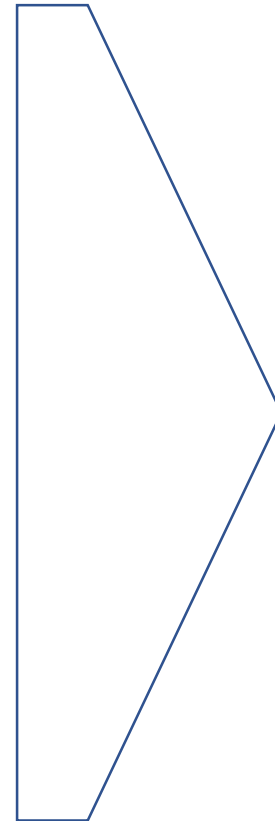


proprietäre  
Hardware

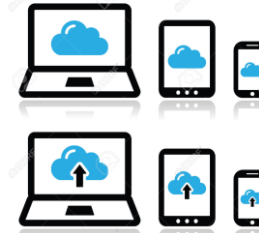


hohe Investitions-  
u. Betriebskosten

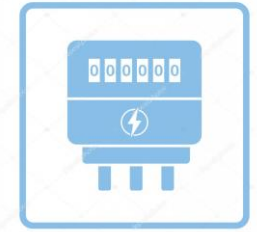
**OUT OF DATE**



„zu neu“



Online  
Zahlungsmethode



Standard  
Smart Meter



# Prepayment

## MT382 Haushaltszähler mit integrierter GSM/GPRS Kommunikation

- Wirkenergie in 2 Richtungen, Klasse A oder B
- direkter Anschluss, maximaler Strom 85 A bzw. 120 A
- Echtzeituhr, internes Tarifprogramm, Maximumbildung
- Zwei Lastgangspeicherbereiche
- Ereignisaufzeichnung (Logbuch)
- Integrierte GSM/GPRS Kommunikation, IR
- integrierte Antenne
- COSEM/DLMS bzw. IEC61107
- MID-Zulassung
- M-Bus-Schnittstelle
- Externer Lastschalter (3-phasig)
- Prepayment, Lastbegrenzung, Sperrung
- Detektierung Öffnung Zählerkappe oder Klemmendeckel



# Prepayment



stripe

**SOFORT**  
ÜBERWEISUNG



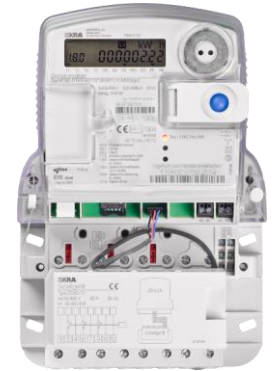
**S€PA**  
Single Euro Payments Area  
Einheitlicher Euro-Zahlungsverkehrsraum



**giro pay**



**Apple Pay**



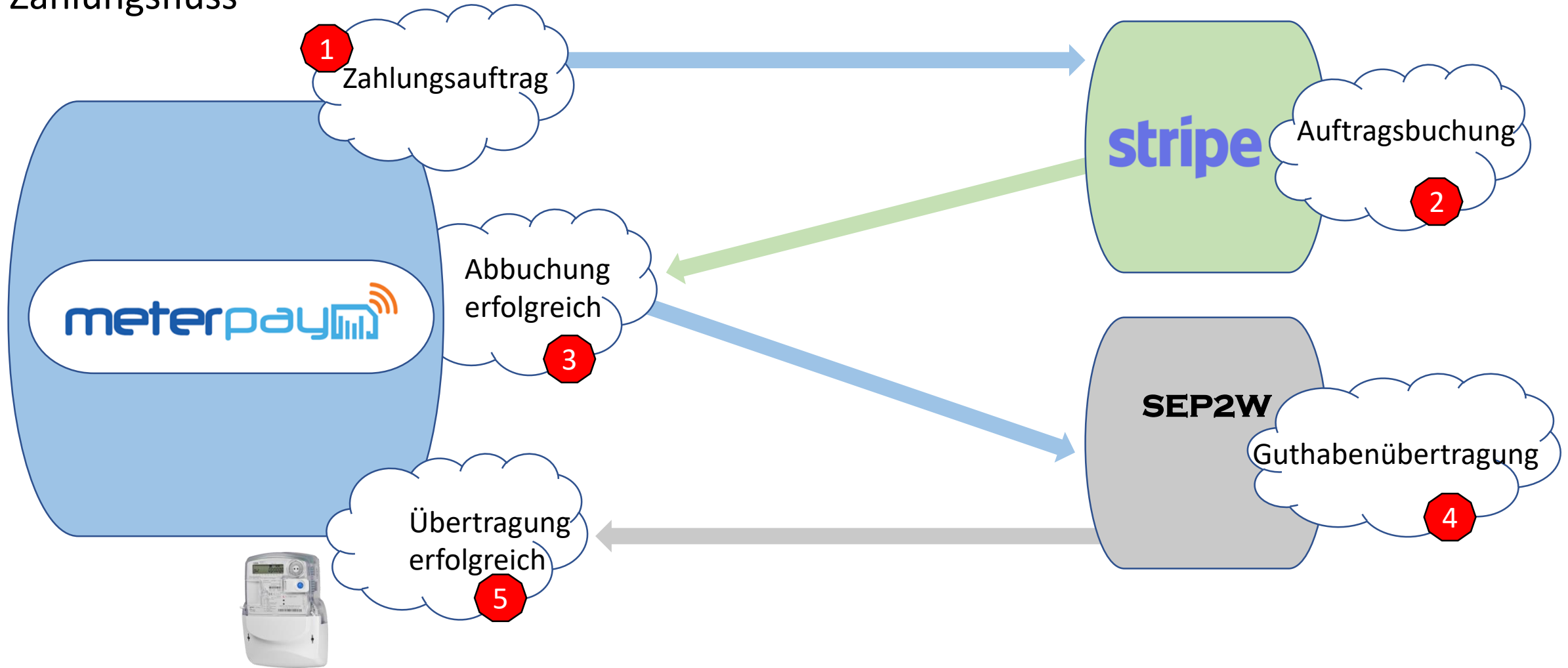
SEP2W System

ISKRAEMECO + -



# Prepayment

## Zahlungsfluss

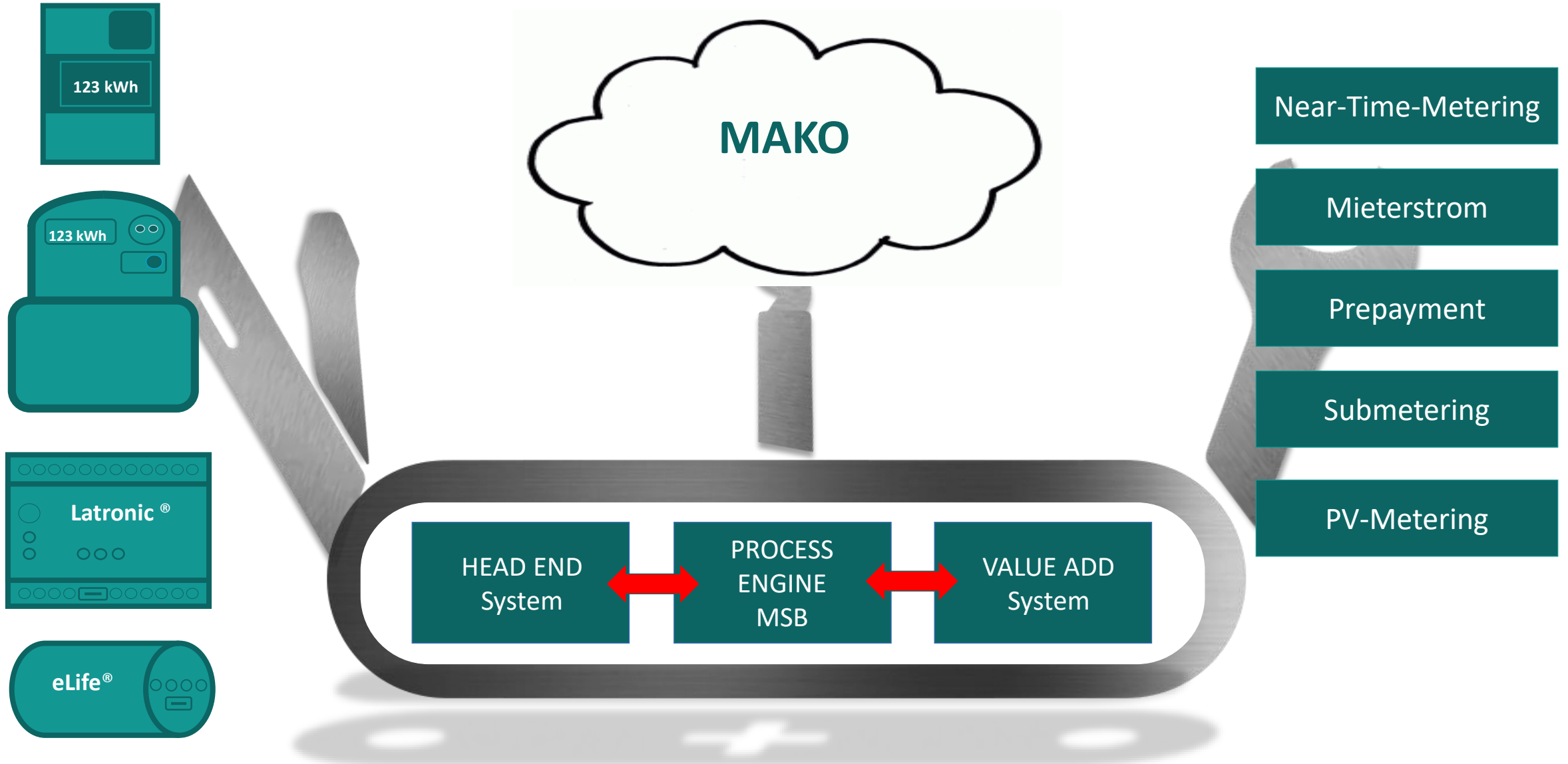


# Agenda

- Near-Time-Metering
- Submetering
- Mieterstrom
- Prepayment
- **Lackmann Solution Suite**







Vielen Dank für Ihre Aufmerksamkeit!



Bitte besuchen Sie uns in der  
Ausstellung!