

Veränderung an der Messstelle

Was Sie von einem Hersteller erwarten können





Bundesnetzagentur

- ▼ Erhalte ich eine separate Rechnung vom Messstellenbetreiber?

Es kann durchaus sein, dass Sie eine separate Rechnung von [Ihrem Messstellenbetreiber](#) erhalten.

Bisher hatten Sie wahrscheinlich keine direkte Kommunikation mit Ihrem Messstellenbetreiber und haben auch keine Rechnung bekommen. Das liegt daran, dass bisher die Kosten für den Messstellenbetrieb in Ihrer Stromrechnung im Rahmen der Netzkosten abgerechnet wurden.

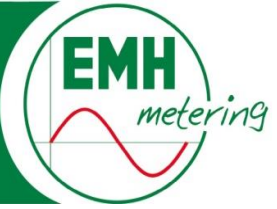
Wenn bei Ihnen allerdings eine [moderne Messeinrichtung](#) oder ein [intelligentes Messsystem](#) eingebaut wurde, ist das so in Zukunft nicht mehr so einfach möglich. Denn die Kosten für den Messstellenbetrieb sind seit [Inkrafttreten des Messstellenbetriebsgesetzes](#) nicht mehr Teil der Netzentgelte.

Ausnahme:

Die Kosten des Messstellenbetriebs können weiterhin über Ihre normale Energierechnung mitabgerechnet werden, **wenn sich Ihr Energieversorger damit einverstanden erklärt** und die **notwendigen Regelungen zum Messstellenbetrieb in Ihren Liefervertrag** aufgenommen werden.

Ist Ihr Lieferant nicht einverstanden, erhalten Sie eine separate Rechnung über die Kosten des Messstellenbetriebs von Ihrem Messstellenbetreiber. Bereits durch die Entnahme von Energie aus dem Netz (Anschalten des Lichtschalters) haben Sie in der Regel automatisch einen Vertrag mit dem Messstellenbetreiber geschlossen.

Fiktiv oder bald Realität?



Herr Mustermann war bisher Kunde bei den Stadtwerken „Partner“ und wechselte aufgrund der günstigen Energiekosten zu dem Online-Energiediskounter „Aggressiv“.

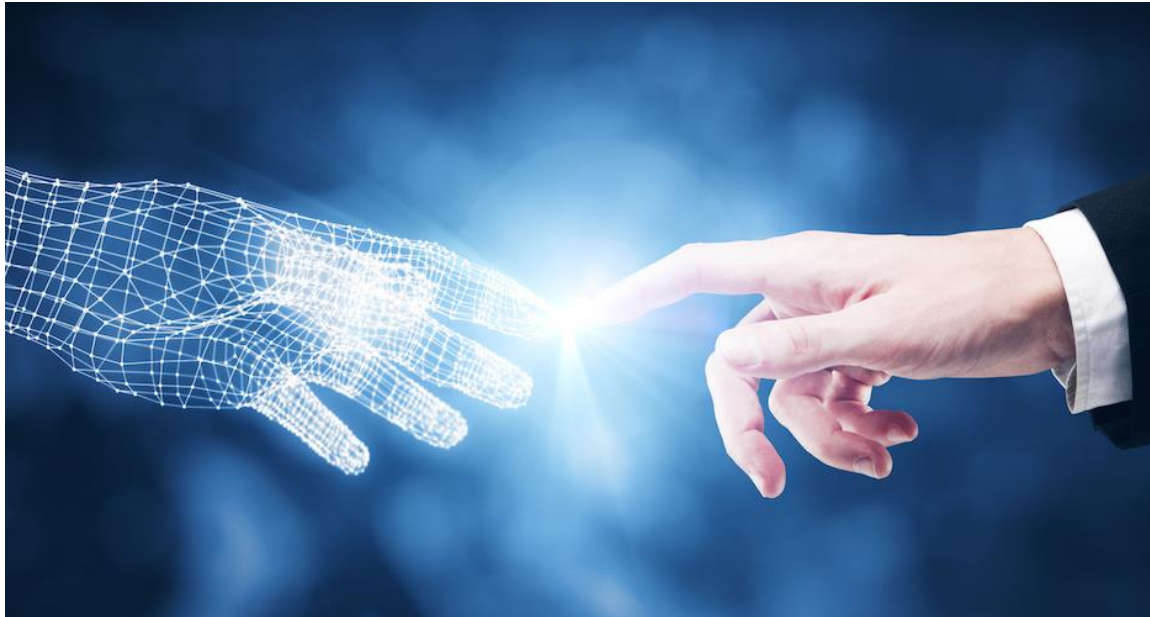
„Aggressiv“ weigert sich, die Kosten für den Messstellenbetrieb von „Partner“ in den Energieliefervertrag aufzunehmen, da „Partner“ die Bearbeitungsgebühr von 10 € p.a. durch „Aggressiv“ nicht akzeptiert.



Warum erhalte ich von Ihnen als „Partner“ eine Rechnung, obwohl ich den Vertrag mit Ihnen gekündigt habe und zu „Aggressiv“ gewechselt bin?



„Aggressiv“ hat sich geweigert, einen eigenen Zähler zu installieren. Überzeugen Sie sich selbst: Es steht „Partner“ auf Ihrem Zähler.



Gesetzliche Grundlagen

- der Wahlfreiheit des Anschlussnutzers: §5 MsbG
- der Rechnungsstellung: §9 MsbG
- der Verbrauchsinformation für den Anschlussnutzer: §61 MsbG



Was Sie von einem Hersteller erwarten können

- Individualisierte Geräte („Branding“)
 - Ohne Mehrkosten mit kurzen Lieferzeiten
- Endkundenakzeptanz über Vertrauen
 - Vertrauensvolle Hersteller (z.B. Made in Germany) steigern das Vertrauen der Endkunden in die Messtechnik
 - Negativbeispiele: Twente-Studie oder die aktuelle Diskussion über Spionage-Chips
- Endkundenakzeptanz durch nachhaltig gefertigte Geräte
 - Verwendete Schad- und Rohstoffe
 - Arbeitsbedingungen (lernen von der Bekleidungsindustrie)
- Mehrwertdienste
 - Beispielsweise Verbrauchsvisualisierung
- Komfort-Lösungen für die Ablesung
 - Beispielsweise Walk-by- / Drive-by-Lösungen

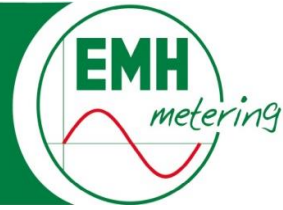
Jährlicher Zählereinbau in DE (Zählerbestand: 50 Millionen)	Stückzahl in Millionen
Historisch („Ferraris“)	1
Linearer Bestandswechsel in 16 Jahren	3
Bei 18 Jahren Lebensdauer (2 Stichprobenverlängerungen)	2,75
Bei 13 Jahren Lebensdauer (1 Stichprobenverlängerung)	3,85
Bei 8 Jahren Lebensdauer (0 Stichprobenverlängerung)	6,25



Was Sie von einem Hersteller erwarten können

- Leistungsstarke und flexible Logistikkette
 - Schnelle Auftragsbestätigungen (innerhalb weniger Tage)
 - Kurze Lieferzeiten (unter 3 Wochen)
 - Hohe Packungsdichte (z.B. 500 Zähler pro Gitterbox) um Lagerplatz zu sparen
 - Geringes Zählergewicht
- Zählerinstallation
 - Geringes Zählergewicht, hohe Zählerpackungsdichte und Stapelbarkeit der Zähler
 - Lieferung mit geöffneten (unverlierbaren) Klemmen / Schrauben
 - Effiziente Zähler- und Zählerklemmendeckelmontage
 - Zählerintegrierte Installationskontrolle bzw. -unterstützung

Qualität als wesentliches wirtschaftliches Merkmal



Ein Unternehmen
der EnBW

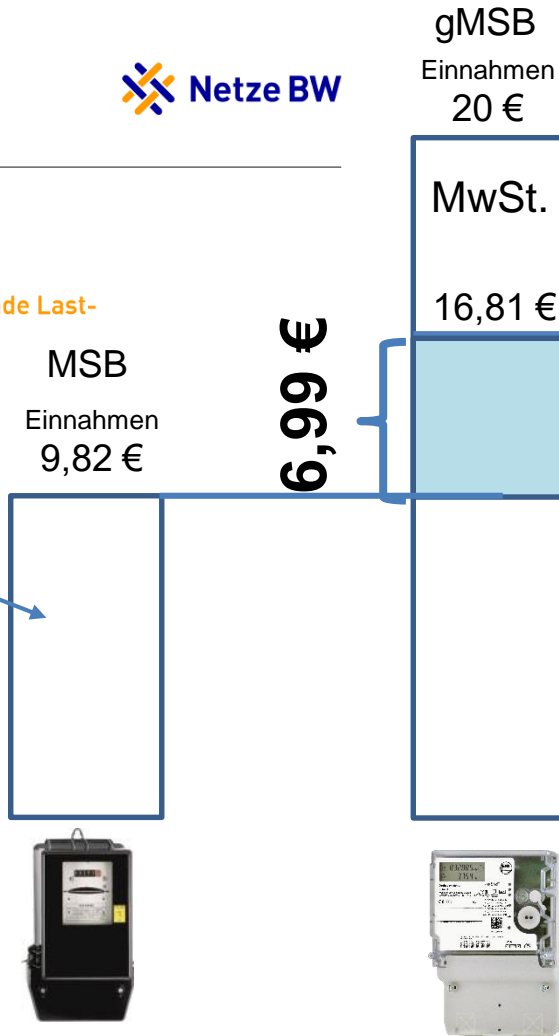


Preise für die Nutzung des Stromverteilnetzes der Netze BW GmbH
Gültig ab 1. Januar 2018

Preisblatt 5 b - Entgelte für Messstellenbetrieb
Bei Entnahme und Einspeisung ohne registrierende Last-
/Einspeisungsmessung

Entnahme- und Einspeisestellen ohne registrierende Last-/Einspeisungsmessung	Entgelt bei jährlicher Messung Messstellenbetrieb (inkl. Messung) €/a (brutto)
Eintarifzählung	9,82 (11,69)
Eintarifzählung Wandlerausführung	18,04 (21,47)
Zweitarifzählung	17,44 (20,75)
Zweitarifzählung Wandlerausführung	25,59 (30,45)
Zweitarifzählung mit Tarifschaltung	28,31 (33,69)
EDL21 nach § 21b (3a) und 3b) EnWG a.F. (übergangsweise)	37,65 (44,80)
Wandlersatz Niederspannung	
Tarifschaltung	

Quelle:
https://assets.ctfassets.net/xytbf1vrn7of/Tm4mo4QtEY8Omyc4eyUmy/416615d29f99a0aefd3828a8742df7d4/Preise_2018_NN_Strom_NetzeBW_V1.4.pdf



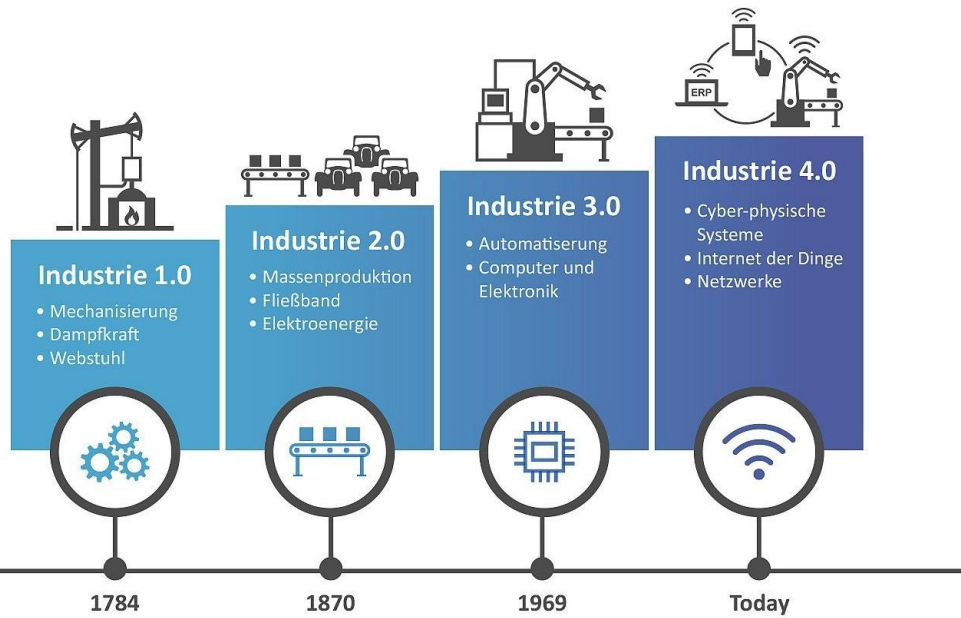
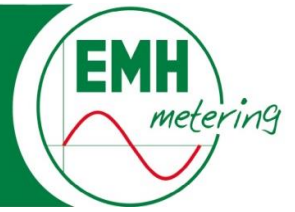
Was Sie von einem Hersteller erwarten können

- Qualität für eine hohe Lebensdauer
 - *Beispielrechnung*
 - Anschaffungs- und Einbaukosten: 70 €
 - jährliche Kosten bei Afa 8 Jahre: 8,75 €
 - jährliche Kosten bei Afa 13 Jahre: 5,38 €
 - jährliche Kosten bei Afa 18 Jahre: **3,88€**

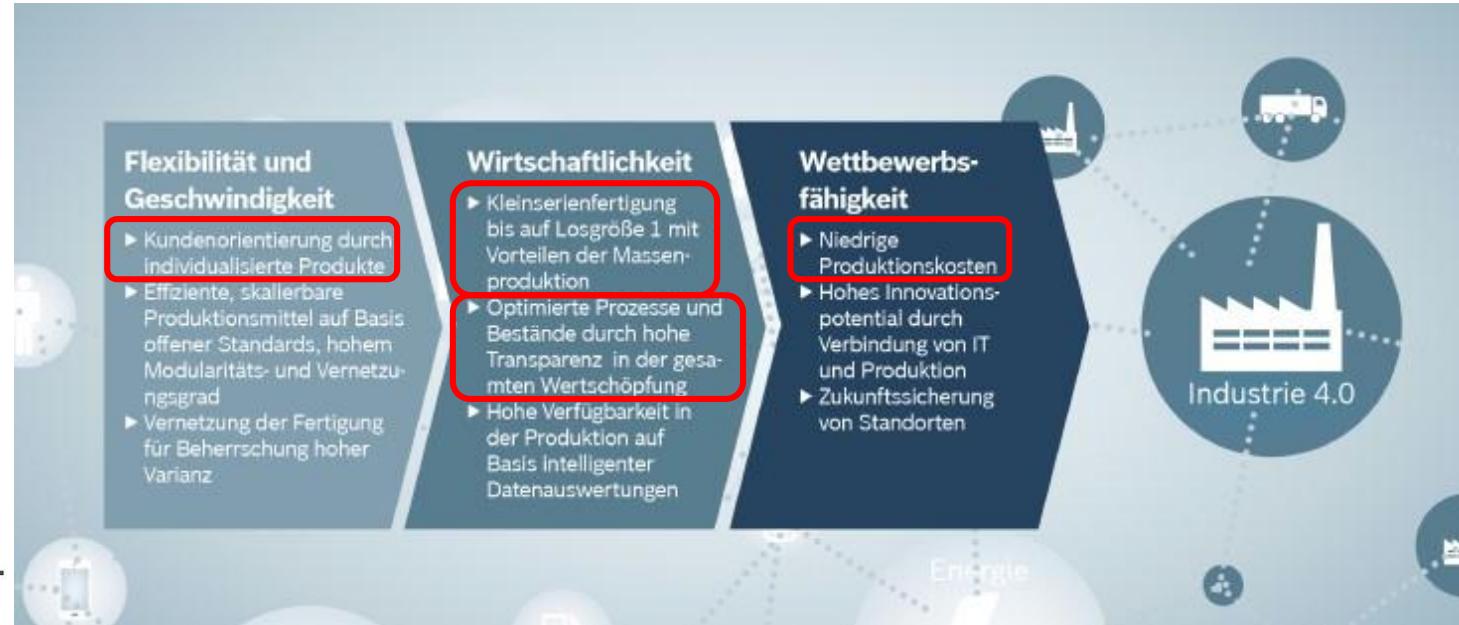
- Qualität für eine geringe Ausfallrate
 - *Beispielrechnung*
 - Kosten für Zählertausch nach 50% der Abschreibungsdauer von 130 €
(Anschaffungs- und Einbaukosten: 70 €;
Sonderabschreibung 35 €; Handling-Kosten: 25 €)
 - Qualitätskosten über alle (!) Zählpunkte:
 - jährliche Ausfallrate 0,5%: 0,65 €
 - jährliche Ausfallrate 1%: 1,30 €
 - jährliche Ausfallrate 2%: 2,60€
 - jährliche Ausfallrate 3%: 3,90€

Industrie 4.0 - Made in Germany

Die Antwort auf die Herausforderungen des Marktes



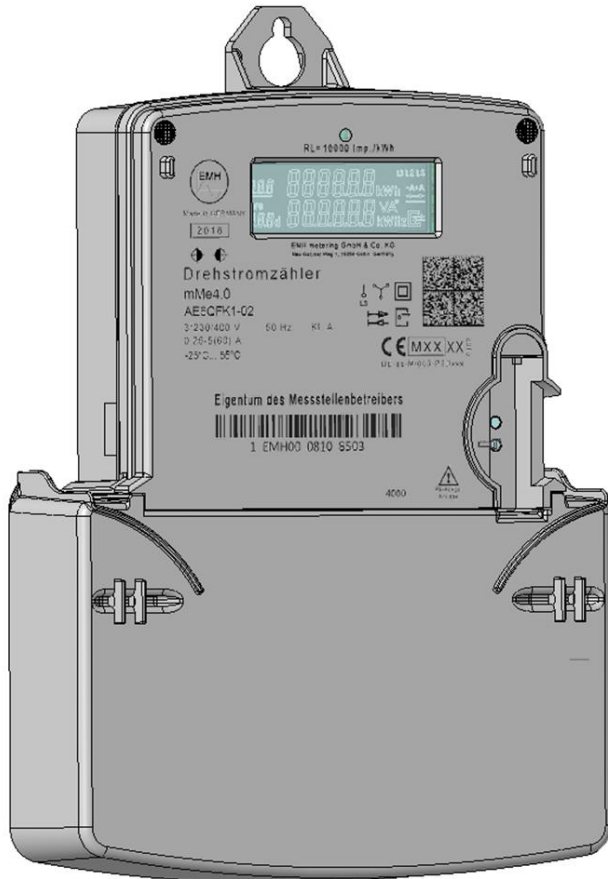
Quelle: <https://www.btelligent.com/themen/industrie-40/>



Quelle: <https://www.boschrexroth.com/de/de/branchen/fabrikautomation/packaging-and-processing/ihre-vorteile/industrie-4-0/connected-industry-3>

BEST QUALITY

MADE IN GERMANY



■ Gesetzeskonforme moderne Messeinrichtung

Anbindbar an ein Gateway mit Hilfe des OKK-BKE und ZSM-ED von EMH

■ Interoperabilität

Entspricht im Wesentlichen dem FNN-Lastenheft „Basiszähler - Funktional Merkmale“ ohne die Funktionalität bzgl. der integrierten LMN-Schnittstelle, die laut BNetzA für eine moderne Messeinrichtung nicht notwendig ist

■ Industrie-4.0-kompatibel

Erfüllt die ZVEI-„Grundsätze für die Definition von Kriterien für Industrie-4.0-Produkte“/ Fertigungsprozess wurde an Industrie 4.0 ausgerichtet, um ökonomisch mit kurzen Fertigungszeiten kundenindividualisierte Zähler zu fertigen

■ Qualität

Quality-by-Design / MTBF-Optimierung / der größten Teil der Wertschöpfung unter unserer eigenen Qualitätskontrolle (kein Zukauf von Baugruppen, sondern nur Bauteile) / FNN-Leitfaden „Zuverlässigkeit und Messbeständigkeit von Messsystemen“

■ Nachhaltig

Die hohe Wertschöpfungstiefe der EMH steht für faire Arbeitsbedingungen geringen Energieeinsatz / Emissionen / Schadstoffausstoß

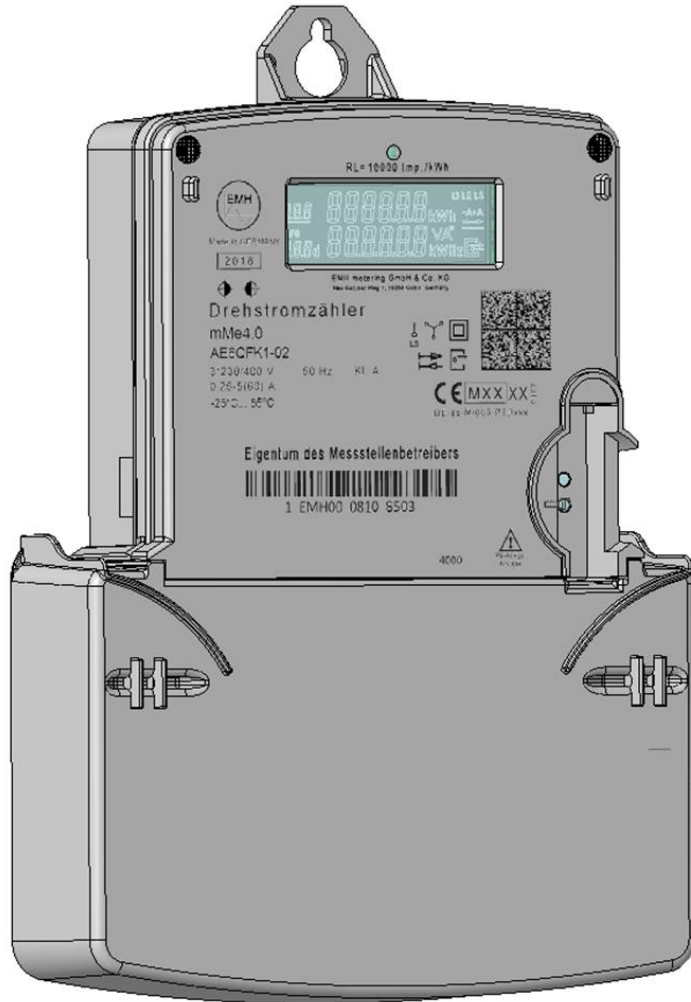
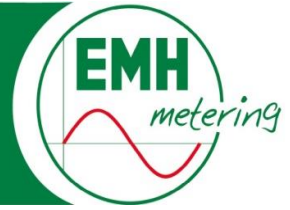
■ Installationsprozess

Geringes Gewicht / hohe Packungsdichte / Stapelbarkeit / Auslieferung mit geöffneten Klemmen / schraubenloser Klemmendeckel / Service-Anzeige

■ Mehrwertfähig

Die optische Schnittstelle ist kompatibel mit der Info-Schnittstelle des 3HZ-Basiszählers und der MSB-Schnittstelle des eHZ-EDL

Was haben wir erreicht im Vergleich zum ED300L?



-50%
weniger
Volumen

-50%
weniger
Gewicht /
Rohmaterial

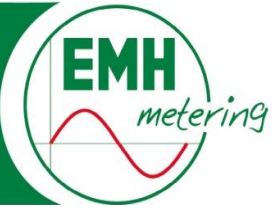
-35%
weniger
Komponenten
/ Bauteile

-40%
weniger
verschiedene
Material-
gruppen

-35%
weniger
Wirkenergie-
verbrauch

80%
Anteil von
recyclebarem
Material

Mehrwertlösung: meda@home

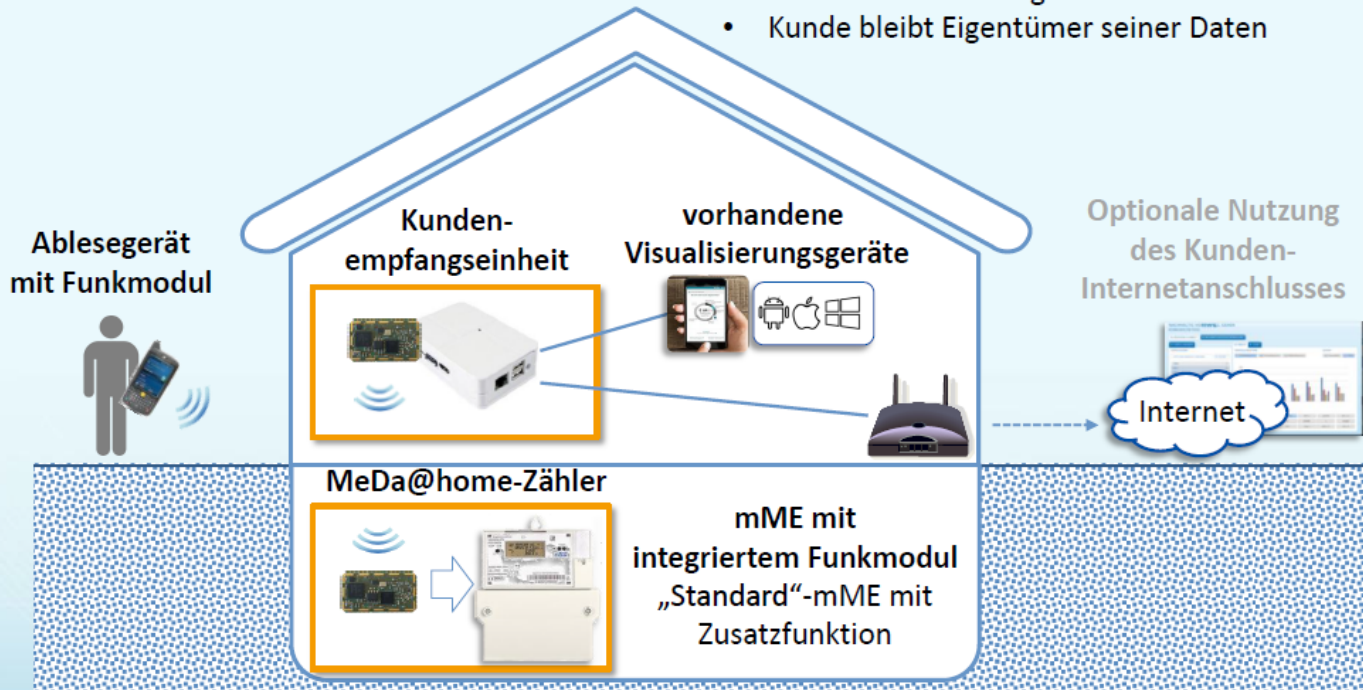


Walk-By-Ablesung für MSB:

- Kein Zutritt zur Liegenschaft erforderlich
- Effizienzsteigerung bei der Ablesung

Komfortables Verbrauchsfeedback für Kunden:

- Verschlüsselte Punkt-zu-Punkt-Kommunikation zwischen Zähler und Empfangseinheit
- Erst nach Aktivierung durch den Kunden
- Kunde bleibt Eigentümer seiner Daten

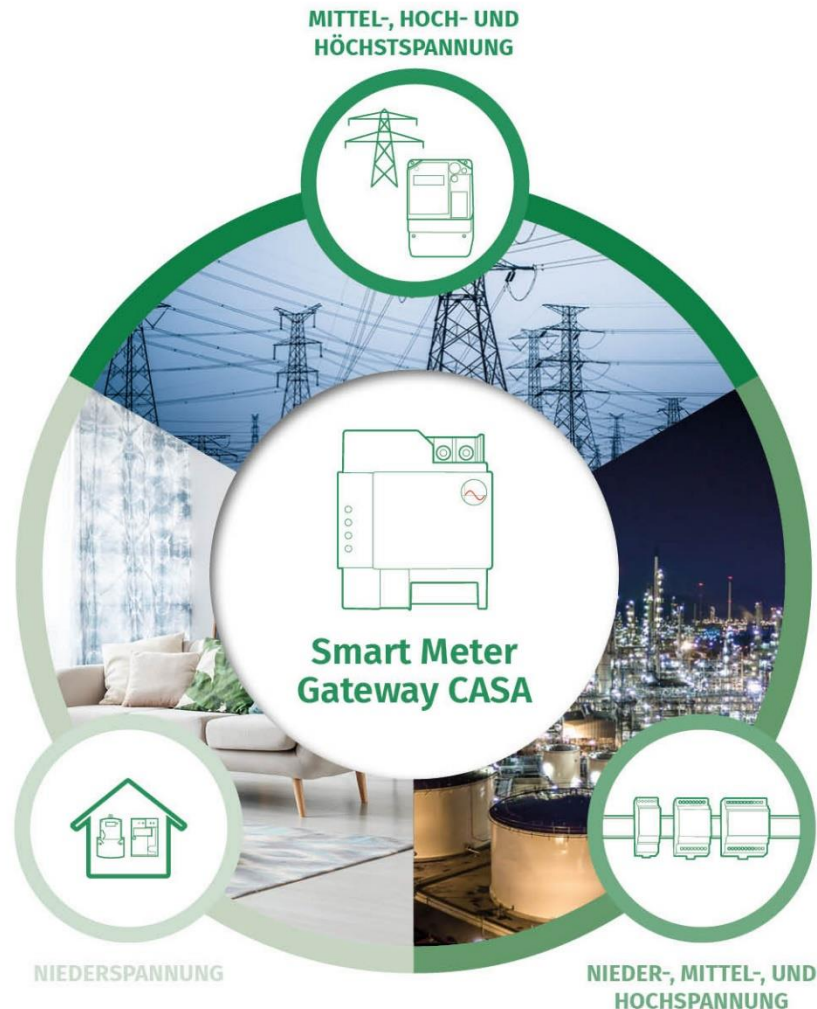
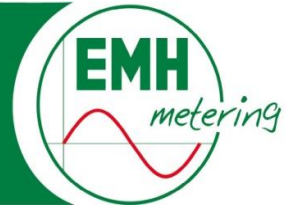


Die „Standard-mME“ wird um ein integriertes Funkmodul erweitert
Funklösung kombiniert Verbrauchsfeedback und Walk-By-Ablesung



ED300L mit meda@home-Funkmodul

Welche Neuheiten gibt es beim Gateway?



„Das Smart Meter Gateway CASA der EMH ist derzeit im Konformitätsbewertungsprozess nach MessEV bei der PTB und durchlief bereits den größten Teil der funktionalen Prüfungen. In den funktionalen Prüfungen getesteten Punkten konnte es bereits die Erfüllung der jeweiligen Voraussetzungen für eine Erteilung der Baumusterprüfbescheinigung beweisen. Eine Zulassung von CASA für die TAFs 1, 2, 6, 7 ist noch dieses Jahr geplant“



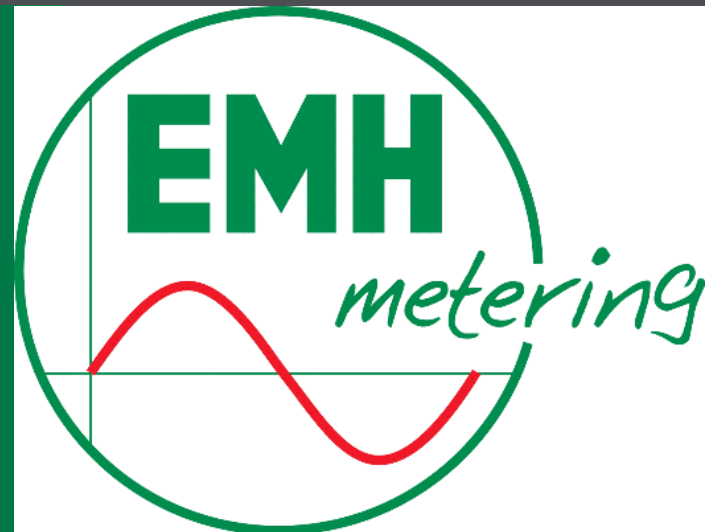
Dr. Peter Heuell
Geschäftsführer

EMH metering GmbH & Co. KG
Neu-Galliner Weg 1, 19258 Gallin, Germany

Tel.: +49 38851 326-1100

Fax: +49 38851 326-1129

web: www.emh-metering.com



Weitergabe und Vervielfältigung dieser Publikation oder von Teilen daraus sind, zu welchem Zweck und in welcher Form auch immer, ohne die ausdrückliche schriftliche Genehmigung durch EMH metering GmbH & Co. KG nicht gestattet.

In dieser Publikation enthaltene Informationen können ohne vorherige Ankündigung geändert werden. Die Angaben im Text und Bild sind unverbindlich und dienen lediglich zu Informationszwecken. Die in diesem Dokument enthaltenen Informationen sind Eigentum von EMH metering GmbH & Co. KG. Dieses Dokument enthält nur mögliche Strategien, Entwicklungen, Funktionen und Produkte der EMH metering GmbH & Co. KG und ist für die EMH metering GmbH & Co. KG nicht bindend, einen bestimmten Geschäftsweg, eine Produktstrategie bzw. -entwicklung einzuschlagen. Die EMH metering GmbH & Co. KG übernimmt keine Verantwortung für Fehler oder Auslassungen in diesen Materialien. Die EMH metering GmbH & Co. KG garantiert nicht die Richtigkeit oder Vollständigkeit der Informationen, Texte, Grafiken, Links oder anderer in diesen Materialien enthaltenen Elemente. Diese Publikation wird ohne jegliche Gewähr, weder ausdrücklich noch stillschweigend, bereitgestellt. Dies gilt u. a., aber nicht ausschließlich, hinsichtlich der Gewährleistung der Marktgängigkeit und der Eignung für einen bestimmten Zweck sowie für die Gewährleistung der Nichtverletzung geltenden Rechts.

Die EMH metering GmbH & Co. KG übernimmt keine Haftung für Schäden jeglicher Art, einschließlich und ohne Einschränkung für direkte, spezielle, indirekte oder Folgeschäden im Zusammenhang mit der Verwendung dieser Unterlagen. Diese Einschränkung gilt nicht bei Vorsatz oder grober Fahrlässigkeit.

Alle Rechte vorbehalten.

© EMH metering GmbH & Co. KG