

XXV. Zähler-Fachtagung Vorstellung Stadtwerke Jena Netze

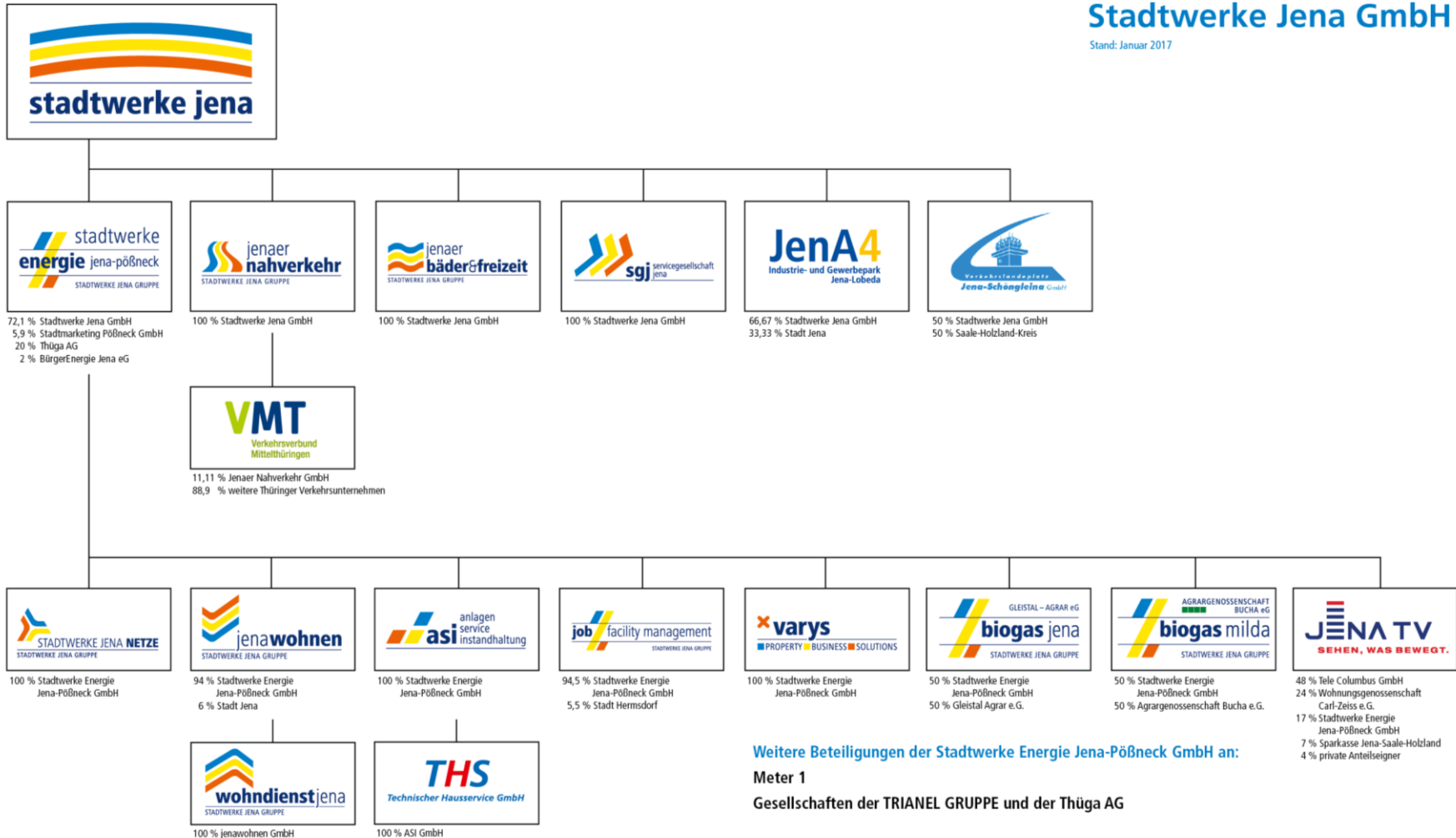


2. Tag der XXV. Zähler-Fachtagung



Stadtwerke Jena GmbH

Stand: Januar 2017



Weitere Beteiligungen der Stadtwerke Energie Jena-Pöbneck GmbH an:

Meter 1

Gesellschaften der TRIANEL GRUPPE und der Thüga AG

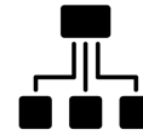
- Gegründet am **1. Januar 2017**
- Geschäftsführung Herr Gunar Schmidt
- **240 Mitarbeiter**, davon 19 Auszubildende
- **380 Quadratkilometer** großes Netzgebiet
- 144.000 betreute Einwohner



Stromnetz
2.310 km



Gasnetz
543 km



IT Netz
970 km

- Als Partner des **Zweckverbandes JenaWasser** betreiben wir die **technischen Anlagen zur Wasserver- und Abwasserentsorgung*** in Jena und über 20 Städten und Gemeinden des Umlandes
- Als Partner der **Stadtwerte Energie Jena-Pößneck** betreiben wir die **technischen Anlagen zur Wärmeversorgung** in Jena und der Region



Wärmenetz
258 km



Wassernetz
938 km

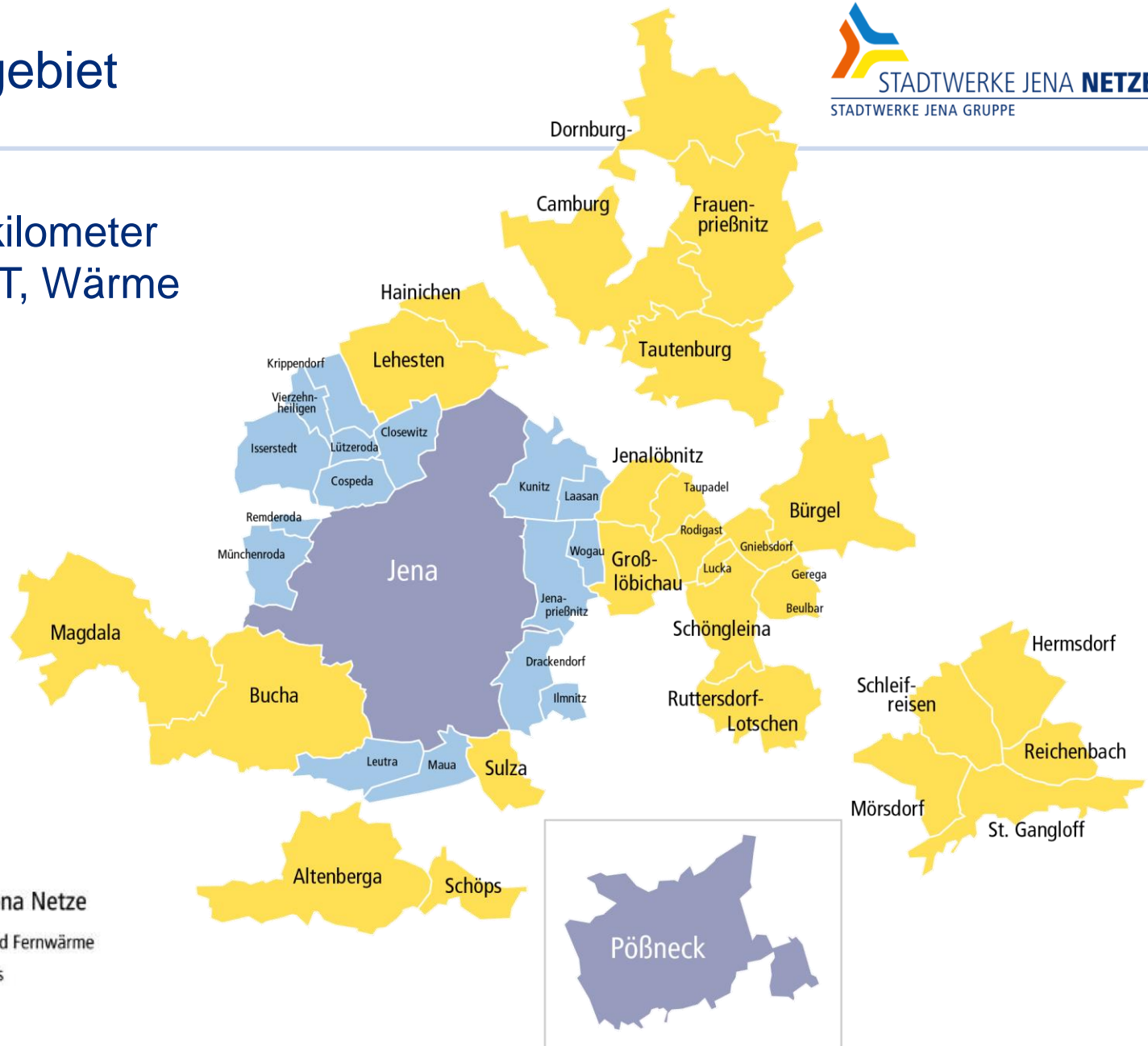


Abwassernetz*
rd. 1000 km

* Leittechnik und IT-Netz

Unser Netzgebiet

380 Quadratkilometer
Strom, Gas, IT, Wärme



Geschäftsführung

Strategie

Technischer
Kundenservice

Planung/
Baubegleitung

Netzführung

Netzbetrieb
Gas/Wasser/Strom

Netzbetrieb
Fernwärme/Erz.

Tiefbau

Technik
Gas/Wasser

Technik
Fernwärme/
Erzeugung

Technik Strom

Technischer
Vertrieb

Projekte

Leitstelle

Betrieb Gas

Betrieb Fernwärme

Netzanschluss-
betreuung

Planung

Informationsnetze

Betrieb Wasser

Betrieb Erzeugung

Messtechnik

Prozessdaten-
verarbeitung

Betrieb Strom

Betrieb BHKW

Dokumentation

Lager

Bereich

Abteilung

Sachgebiet

- **Netzbetreiber** für Jena, Pößneck und die Region
- Herstellung, Änderung und Beseitigung von **Netzanschlüssen für alle Medien**
- **Betriebsführung für technische Anlagen**, u.a. Blockheizkraftwerke und Biomasseanlagen
- **Instandhaltung und Betreuung** inklusive Dokumentation
- **Ingenieurleistungen**
- **24-Stunden-Havariedienst** für alle Medien
- **Service** rund um bestehende technische Anlagen
- **Schulung** und Personalunterweisung unter Beachtung technischer Regelwerke
- Messstellenbetrieb, **Messdienstleister** sowie Zählersperrungen und -entsperrungen

Vielen Dank für Ihre Aufmerksamkeit!

